



## Gemeinde Nordheim

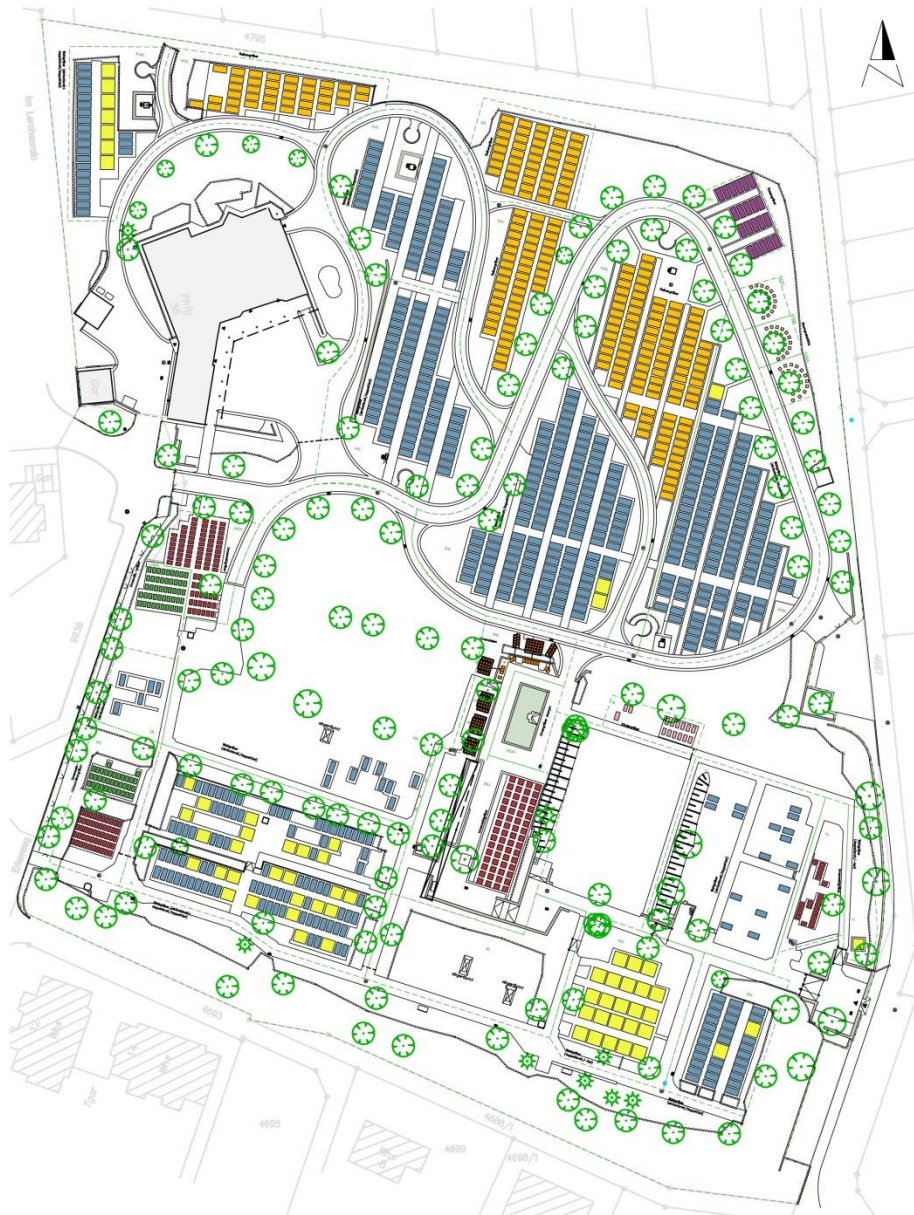
-Bestandserhebung und Bedarfsermittlung-



## -Friedhof Nordheim-





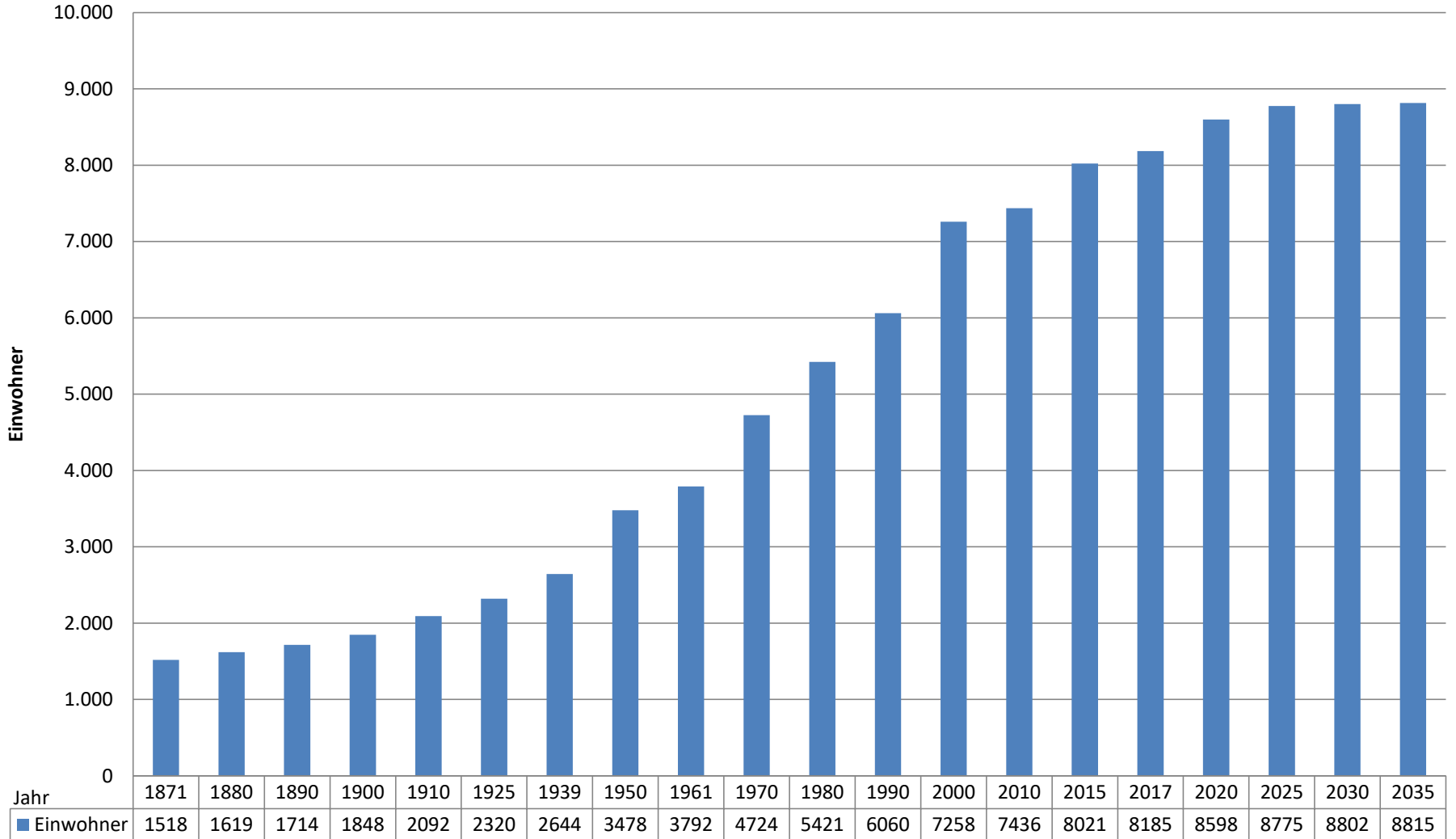


### GRABARTEN

- Baumgrabstätte
- Kindergräber
- Reihengräber
- Urnenreihengräber
- Urnenwahlgräber
- Urnengräber anonym
- Urnenstelen
- Wahlgräber, doppelbreit/doppeltief
- Wahlgräber, einfachbreit/einfachtief
- Rasenerdgräber

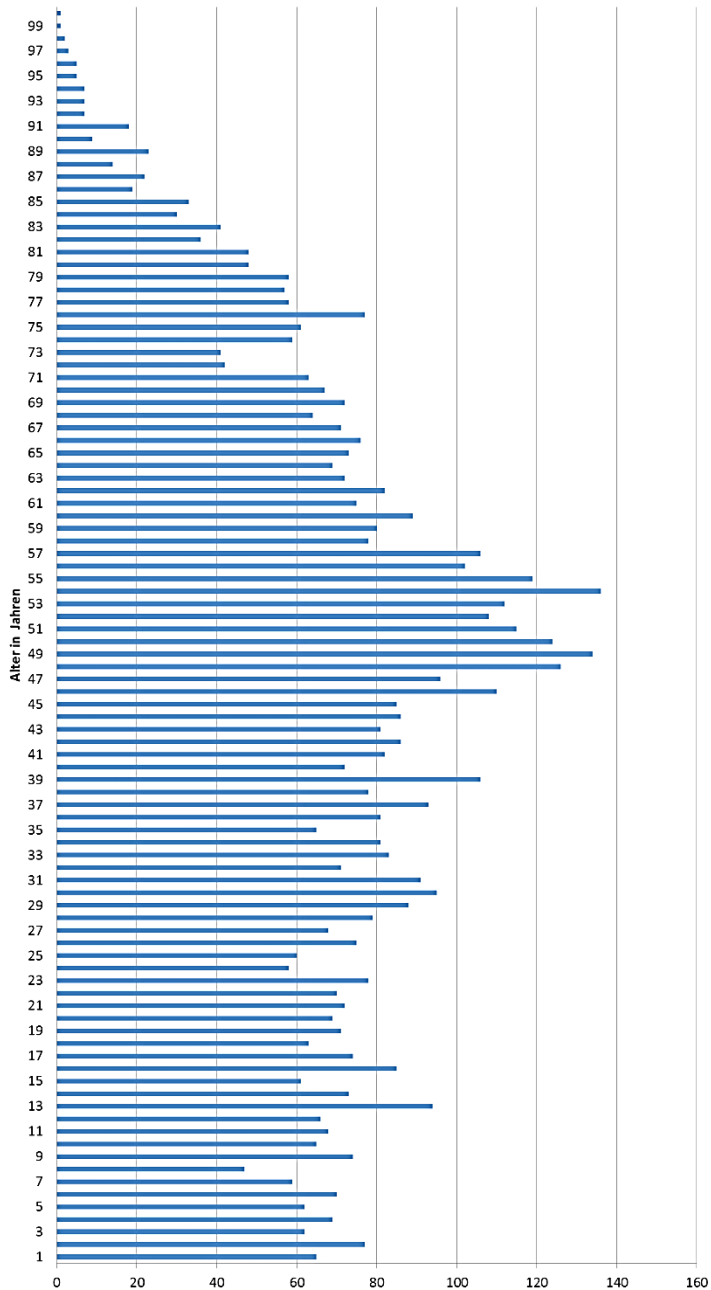


**Nordheim mit Nordhausen**  
 Bevölkerungsentwicklung seit 1871 bis 2035 (vorausberechnet )





Aktuelle Altersstruktur der Einwohner  
Einseitige Bevölkerungspyramide



Anzahl der Einwohner je Altersklasse



Sterbezahlen für die Zukunft auf Grundlage der derzeitigen Bevölkerung Nordheim Stand 30.06.2017 und der Sterbetafel Baden-Württemberg 2012/2014 berechnet

Bevölkerung männlich			
Einwohner männlich	Alter am 30.06.2017	Statistisch durchschnittliche Lebenserwartung in Jahren = X	Statistisches Sterbejahr Formel X + 2017

37	0	79	2096
29	1	79	2096
42	2	78	2095
42	3	77	2094
36	4	76	2093
37	5	75	2092
29	6	74	2091
29	7	73	2090
44	8	72	2089
30	9	71	2088
29	10	70	2087
28	11	69	2086
43	12	68	2085
43	13	67	2084
28	14	66	2083
44	15	65	2082
37	16	64	2081
32	17	63	2080
36	18	62	2079
33	19	61	2078

Bevölkerung weiblich			
Einwohner weiblich	Alter am 30.06.2017	Statistisch durchschnittliche Lebenserwartung in Jahren = X	Statistisches Sterbejahr Formel X + 2017
28	0	84	2101
48	1	83	2100
20	2	82	2099
27	3	81	2098
26	4	80	2097
33	5	79	2096
30	6	78	2095
18	7	77	2094
30	8	76	2093
35	9	75	2092
39	10	74	2091
38	11	73	2090
51	12	72	2089
30	13	71	2088
33	14	70	2087
41	15	69	2086
37	16	68	2085
31	17	67	2084
35	18	66	2083
36	19	65	2082
32	20	64	2081
37	21	63	2080
34	22	62	2079
35	23	61	2078

Bevölkerung gesamt				
Jahr	Sterbefälle gesamt im Jahr	Dekade	Sterbefälle pro Dekade	Sterbefälle Durchschnitt pro Jahr
2101	28			
2100	48			
2099	20			
2098	27			
2097	26	2088 bis 2097	685	69
2096	99			
2095	72			
2094	60			
2093	66			
2092	72			
2091	68			
2090	67			
2089	95			
2088	60			
2087	62	2078 bis 2087	704	70
2086	69			
2085	80			
2084	74			
2083	63			
2082	80			
2081	69			
2080	69			
2079	70			
2078	68			



40	20	60	2077
33	21	59	2076
44	22	58	2075
23	23	57	2074
32	24	56	2073
41	25	55	2072
34	26	54	2071
39	27	53	2070
35	28	52	2069
54	29	51	2068
43	30	50	2067
33	31	49	2066
48	32	48	2065
44	33	47	2064
33	34	46	2063
36	35	45	2062
37	36	44	2061
37	37	43	2060
53	38	42	2059
39	39	41	2058
38	40	40	2057
43	41	40	2057
37	42	39	2056
42	43	38	2055
37	44	37	2054
54	45	36	2053
52	46	35	2052
61	47	34	2051
73	48	33	2050
64	49	32	2049
58	50	31	2048

28	24	60	2077
34	25	59	2076
34	26	58	2075
40	27	57	2074
53	28	56	2073
41	29	55	2072
48	30	54	2071
38	31	53	2070
35	32	52	2069
37	33	51	2068
32	34	51	2068
45	35	50	2067
56	36	49	2066
41	37	48	2065
53	38	47	2064
33	39	46	2063
44	40	45	2062
43	41	44	2061
44	42	43	2060
44	43	42	2059
48	44	41	2058
56	45	40	2057
44	46	39	2056
65	47	38	2055
61	48	37	2054
60	49	36	2053
57	50	35	2052
56	51	34	2051
56	52	33	2050
62	53	32	2049
65	54	31	2048

2077	68	2068 bis 2077	672	<b>67</b>
2076	67			
2075	78			
2074	63			
2073	85			
2072	82			
2071	82			
2070	77			
2069	70			
2068	123			
2067	88	2058 bis 2067	854	<b>85</b>
2066	89			
2065	89			
2064	97			
2063	66			
2062	80			
2061	80			
2060	81			
2059	97			
2058	87			
2057	137	2048 bis 2057	1141	<b>114</b>
2056	81			
2055	107			
2054	98			
2053	114			
2052	109			
2051	117			
2050	129			
2049	126			
2048	123			





52	51	30	2047
56	52	29	2046
74	53	28	2045
54	54	27	2044
61	55	27	2044
55	56	26	2043
47	57	25	2042
38	58	24	2041
40	59	23	2040
42	60	22	2039
36	61	22	2039
37	62	21	2038
34	63	20	2037
43	64	19	2036
32	65	18	2035
33	66	18	2035
30	67	17	2034
33	68	16	2033
30	69	15	2032
36	70	15	2032
16	71	14	2031
18	72	13	2030
22	73	13	2030
32	74	12	2029
39	75	11	2028
32	76	11	2028

41	55	30	2047
51	56	29	2046
31	57	29	2046
42	58	28	2045
49	59	27	2044
33	60	26	2043
46	61	25	2042
35	62	24	2041
37	63	23	2040
30	64	22	2039
44	65	21	2038
38	66	21	2038
34	67	20	2037
39	68	19	2036
37	69	18	2035
27	70	17	2034
26	71	16	2033
23	72	16	2033
37	73	15	2032
29	74	14	2031
38	75	13	2030
26	76	12	2029
27	77	12	2029
29	78	11	2028
28	79	10	2027

2047	93	2038 bis 2047	1069	<b>107</b>
2046	138			
2045	116			
2044	164			
2043	88			
2042	93			
2041	73			
2040	77			
2039	108			
2038	119			
2037	68	2028 bis 2037	802	<b>80</b>
2036	82			
2035	102			
2034	57			
2033	82			
2032	103			
2031	45			
2030	78			
2029	85			
2028	100			



30	77	10	2027
29	78	9	2026
20	79	9	2026
18	80	8	2025
20	81	8	2025
21	82	7	2024
10	83	6	2023
13	84	6	2023
7	85	6	2023
7	86	5	2022
0	87	5	2022
9	88	4	2021
2	89	4	2021
6	90	4	2021
3	91	3	2020
0	92	3	2020
1	93	3	2020
1	94	3	2020
3	95	3	2020
0	96	2	2019
0	97	2	2019
0	98	2	2019
1	99	2	2019
15			2018

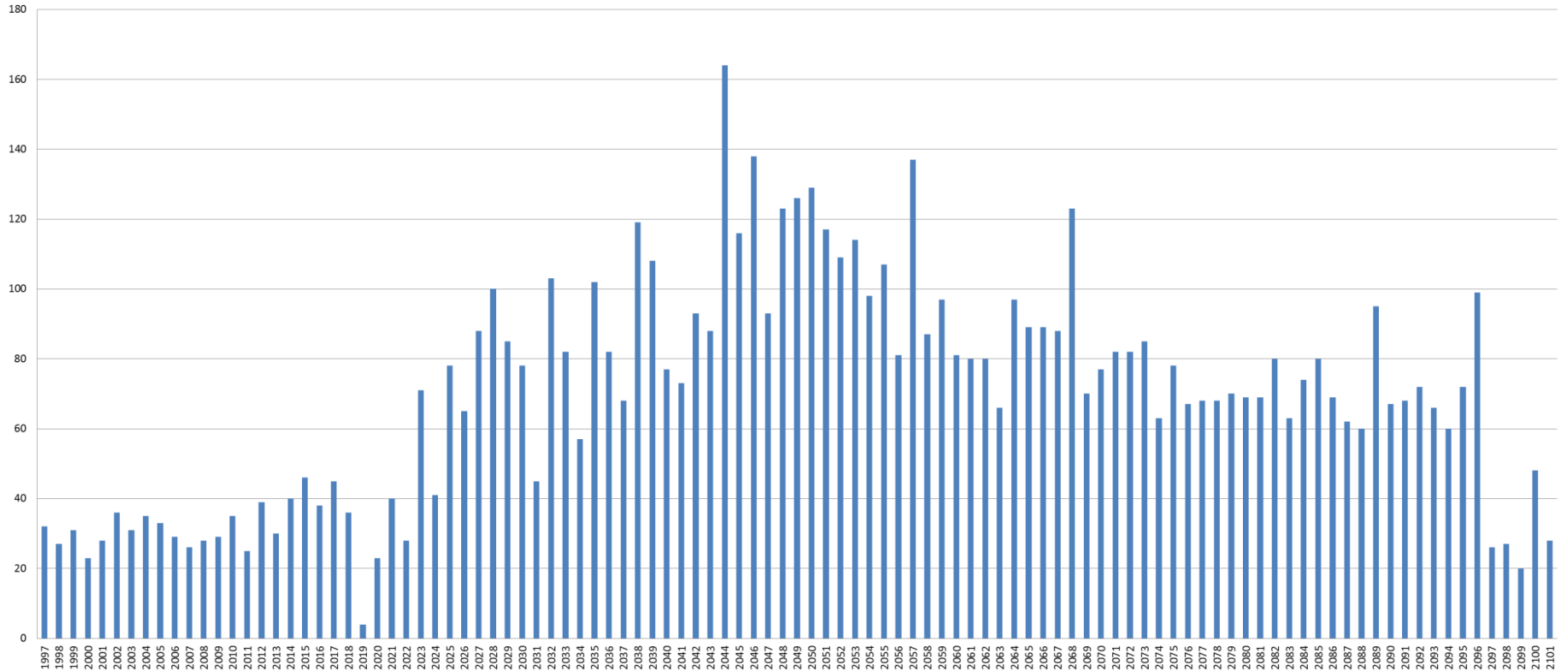
30	80	10	2027
16	81	9	2026
20	82	8	2025
20	83	8	2025
20	84	7	2024
12	85	6	2023
15	86	6	2023
14	87	6	2023
14	88	5	2022
7	89	5	2022
12	90	4	2021
4	91	4	2021
7	92	4	2021
6	93	3	2020
4	94	3	2020
2	95	3	2020
3	96	3	2020
2	97	2	2019
1	98	2	2019
0	99	2	2019
20			2018

2027	88	2018 bis 2027	474	<b>47</b>
2026	65			
2025	78			
2024	41			
2023	71			
2022	28			
2021	40			
2020	23			
2019	4			
2018	36			
2017	45	2008 bis 2017	355	<b>36</b>
2016	38			
2015	46			
2014	40			
2013	30			
2012	39			
2011	25			
2010	35			
2009	29			
2008	28			
2007	26	1998 bis 2007	299	<b>30</b>
2006	29			
2005	33			
2004	35			
2003	31			
2002	36			
2001	28			
2000	23			
1999	31			
1998	27			
1997	32			



### Friedhof Nordheim

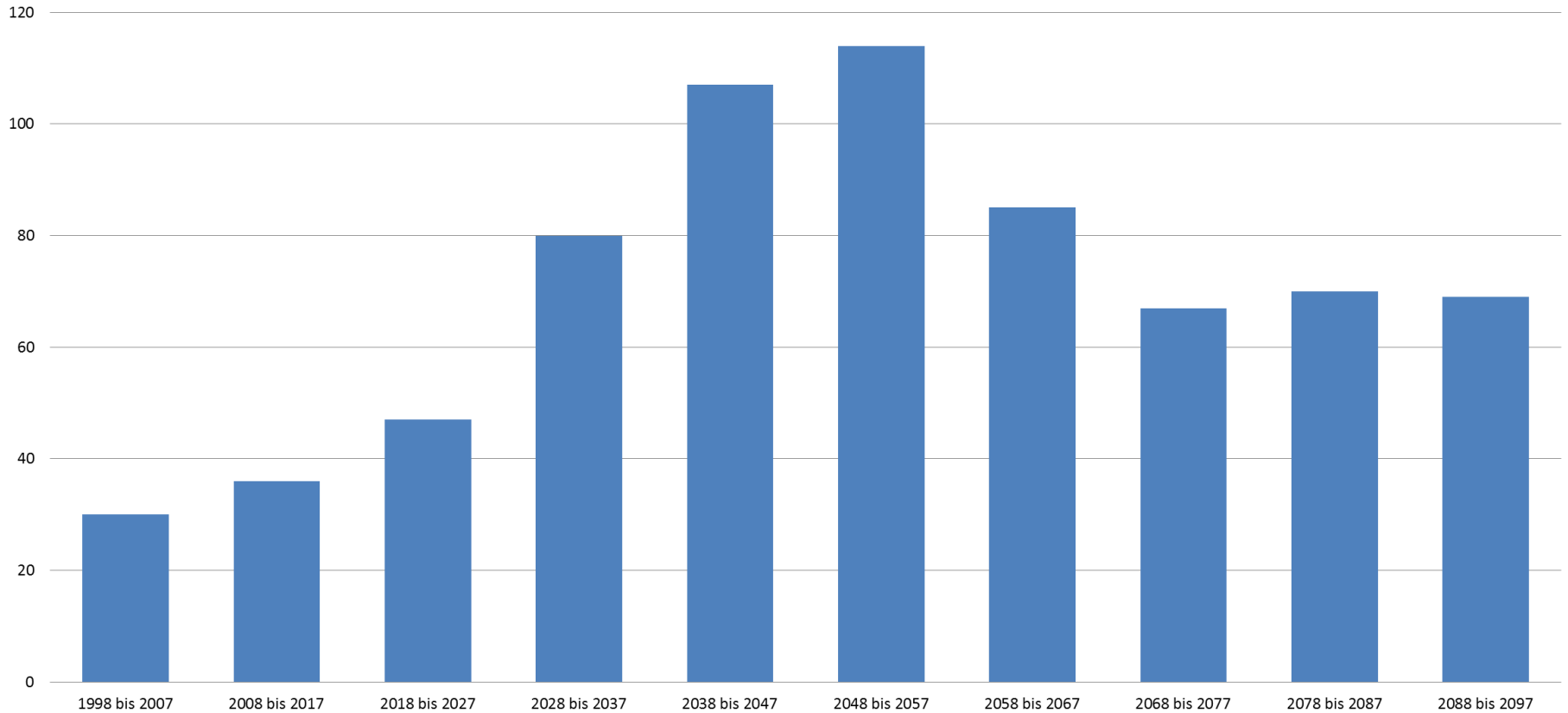
Sterbezahlen auf Grundlage der aktuellen Bevölkerungspyramide und der Sterbetafel Baden-Württemberg von 1997 bis 2101 (vorausgerechnet)

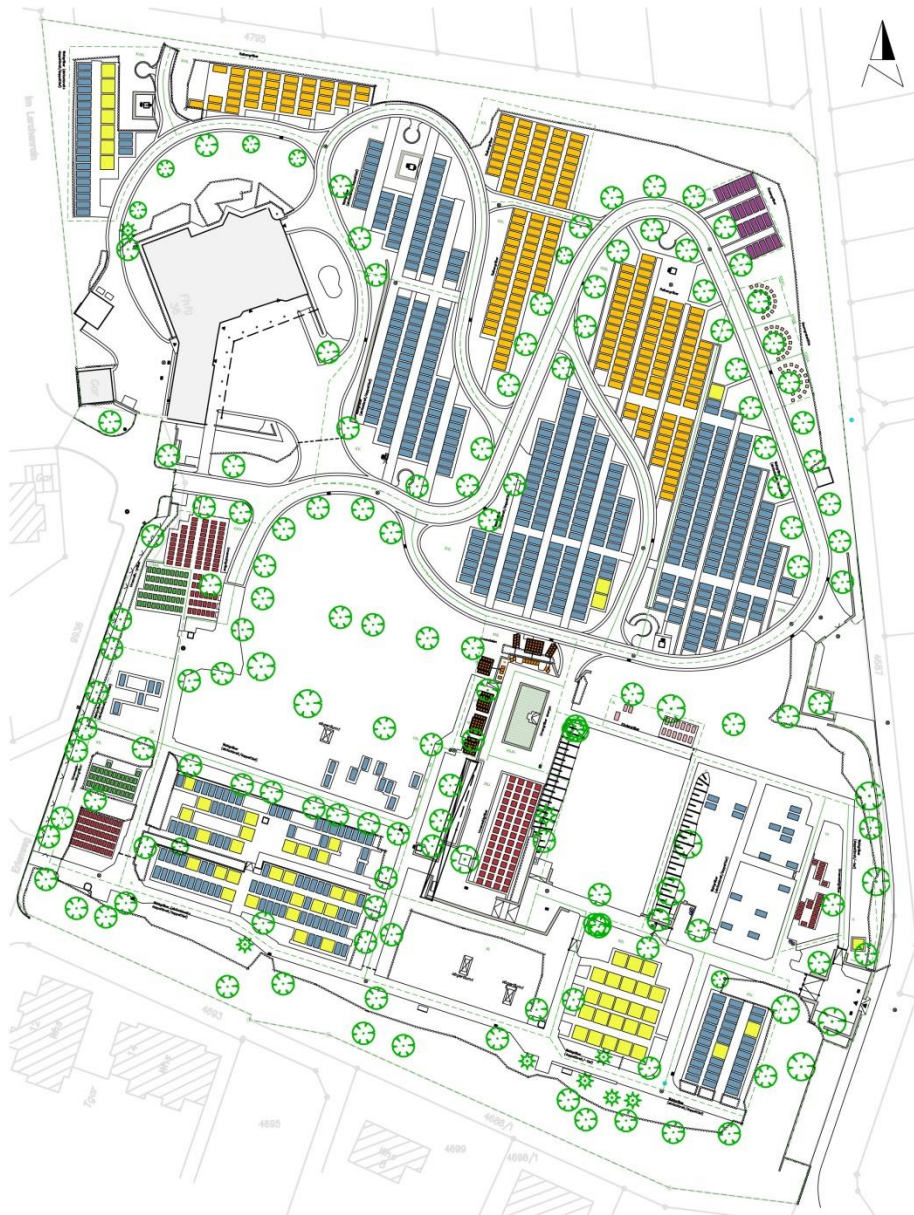




## Friedhof Nordheim

Durchschnittliche Sterbezahlen seit 1997 bis 2097 in Dekaden zusammengefasst (vorausgerechnet)





### GRABARTEN

- Baumgrabstätte
- Kindergräber
- Reihengräber
- Urnenreihengräber
- Urnenwahlgräber
- Urnengräber anonym
- Urnenstelen
- Wahlgräber, doppelbreit/doppeltief
- Wahlgräber, einfachbreit/einfachtief
- Rasenerdgräber



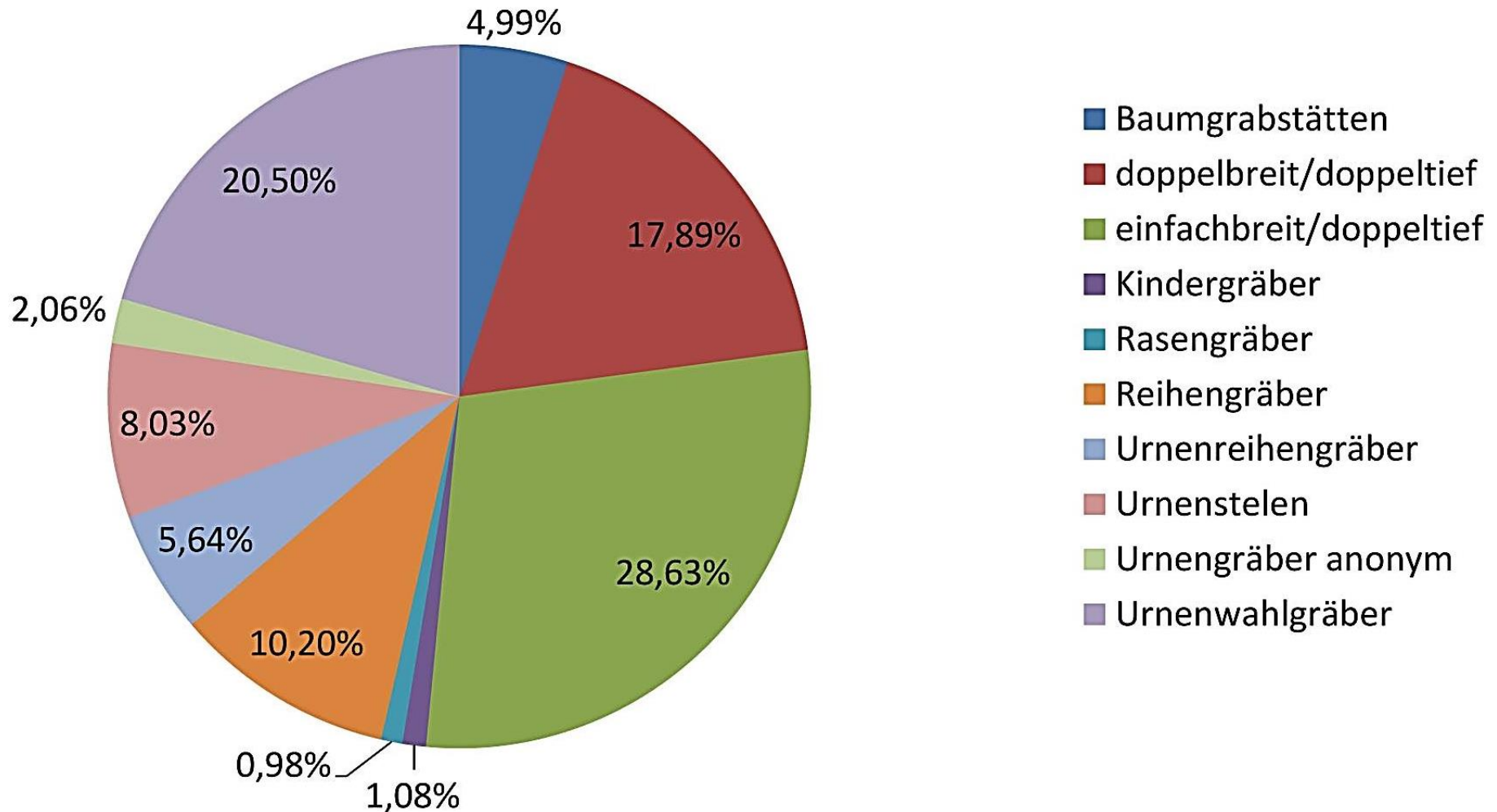
Aktueller Grabstellenbestand sortiert nach Grabarten

Abteilung	Grabart	belegt	frei	gesamt	belegt	frei	gesamt	Anteil in % belegt und frei	Anteil nach Grabarten belegt und frei	Anteil in % belegt	Anteil nach Grabarten belegt
XXXXA	Baumgrabstätte	18	0	18	46	8	54	1,16%	3,48%	1,95%	4,99%
XXXXB		18	0	18				1,16%		1,95%	
XXXXC		10	8	18				1,16%		1,08%	
I	derzeit keine Grabstellen	0	0	0	0	0	0	0,00%	0,00%	0,00%	0,00%
XI		0	0	0				0,00%		0,00%	
V	Wahlgräber doppelbreit/doppeltief	1	0	1	165	23	188	0,06%	12,11%	0,11%	17,90%
X		21	5	26				1,67%		2,28%	
XIII		19	4	23				1,48%		2,06%	
XIV		0	2	2				0,13%		0,00%	
XV		64	12	76				4,89%		6,94%	
XVI		50	0	50				3,22%		5,42%	
XVIII		7	0	7				0,45%		0,76%	
XXI		2	0	2				0,13%		0,22%	
XXIII		1	0	1				0,06%		0,11%	
II		Wahlgräber einfachbreit/doppeltief	10	6				16		264	
X	40		41	81	5,22%	4,34%					
XIV	24		8	32	2,06%	2,60%					
XVIII	23		0	23	1,48%	2,49%					
XXI	144		0	144	9,27%	15,62%					
XXIII	18		108	126	8,11%	1,95%					
VIII	4		5	9	0,58%	0,43%					
IX	1		4	5	0,32%	0,11%					
III	Kindergräber	10	5	15	10	5	15	0,97%	0,97%	1,08%	1,08%
XXXI	Rasengräber	9	12	21	9	12	21	1,35%	1,35%	0,98%	0,98%
XVII	Reihengräber	10	29	39	94	145	239	2,51%	15,39%	1,08%	10,20%
XIX		48	0	48				3,09%		5,21%	
XX		36	12	48				3,09%		3,90%	
XXII		0	104	104				6,70%		0,00%	
IXA	Urnenreihengräber	29	18	47	52	30	82	3,03%	5,28%	3,15%	5,64%
XII		23	12	35				2,25%		2,49%	
XIS	Urnenstelen	74	54	128	74	54	128	8,24%	8,24%	8,03%	8,03%
XIUA	Urnengräber anonym	19	158	177	19	158	177	11,40%	11,40%	2,06%	2,06%
VI	Urnenwahlgräber	11	10	21	189	24	213	1,35%	13,72%	1,19%	20,50%
XIU		59	1	60				3,86%		6,40%	
XII		47	3	50				3,22%		5,10%	
XXVI		72	10	82				5,28%		7,81%	
Gesamt		922	631	1553	922	631	1.553	100,00%	100,00%	100,00%	100,00%





# Aktueller Grabstellenbestand der belegten Grabstellen sortiert nach Grabarten





## GRABSTELLENBESTAND

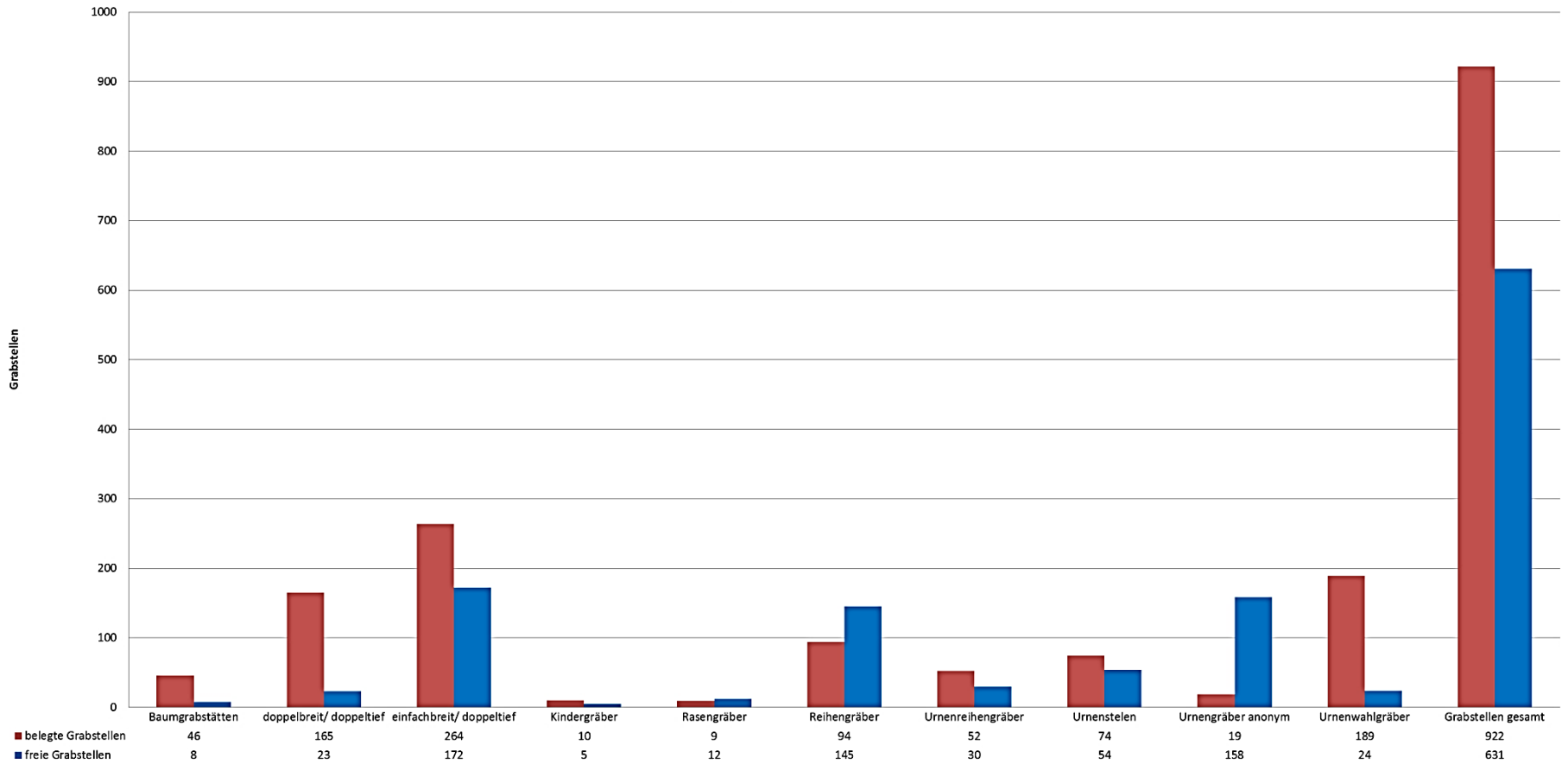


freie Gräber



belegte Gräber

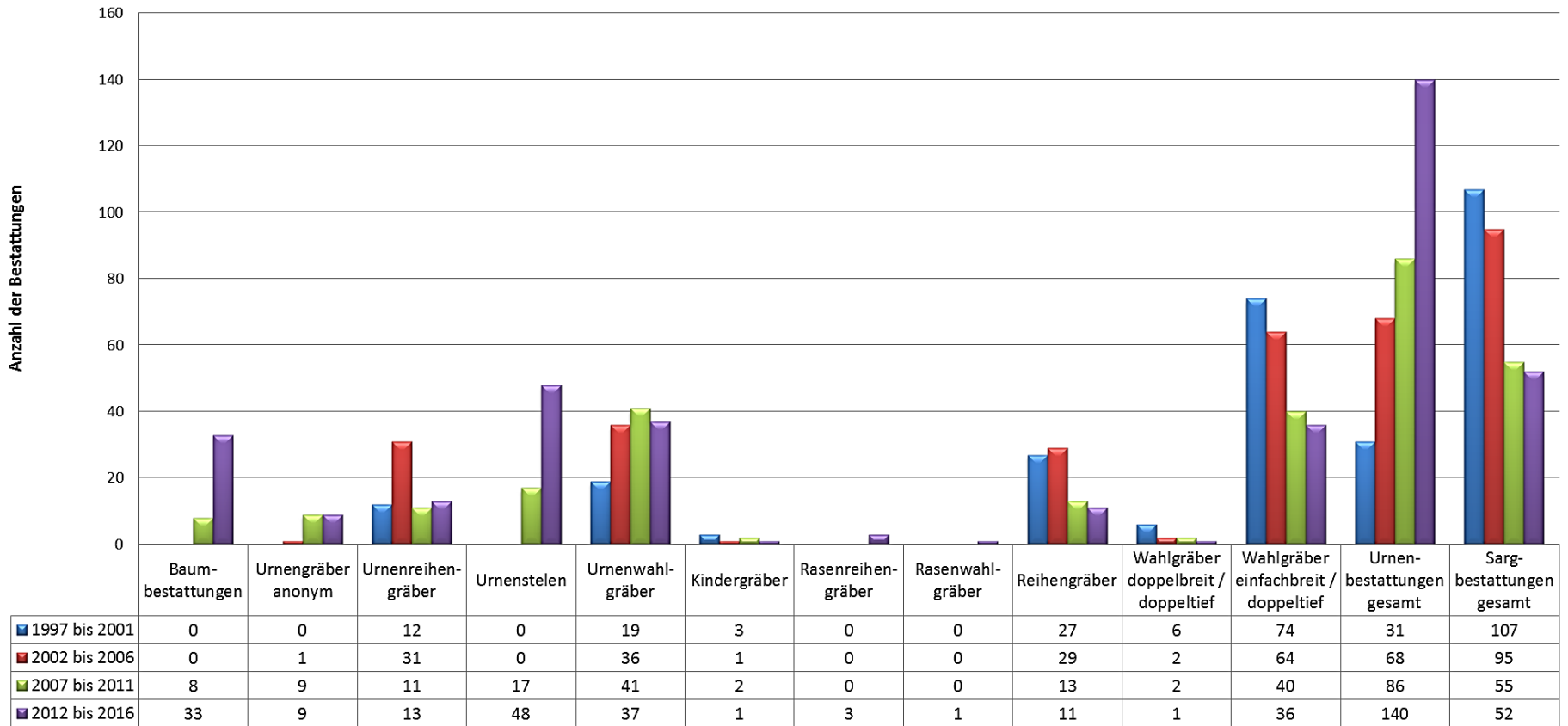
**Friedhof Nordheim**  
 Aktueller Grabstellenbestand der belegten und freien Grabstätten sortiert nach Grabarten





## Friedhof Nordheim

### Bestattungshistorie von 1997 bis 2016 in jeweils Fünfjahresschritten



Bestattungsprognose ab 2018 bis 2037

	Urnenbestattungen					Sargbestattungen					Zusammenfassung			
	Sterbefälle pro Jahr	Baumbestattungen	Urnengräber anonym	Urnenreihengräber	Urnenstelen	Urnwahlgräber	Kindergräber	Rasengräber	Reihengräber	Wahlgräber doppelbreit / doppeltief	Wahlgräber einfachbreit / doppeltief	Urnenbestattungen gesamt	Sargbestattungen gesamt	gesamt
Aktuell belegt		5,0%	2,1%	5,6%	8,0%	20,5%	1,1%	1,0%	10,2%	17,9%	28,6%	41,2%	58,8%	100%
in den letzten 10 Jahren belegt		12,2%	5,4%	7,1%	19,4%	23,2%	0,9%	1,2%	7,1%	0,9%	22,6%	67,3%	32,7%	100%
in den letzten 5 Jahren belegt		17,1%	4,7%	6,8%	25,0%	19,3%	0,5%	2,1%	5,7%	0,5%	18,8%	72,8%	27,6%	100%

Prognose 2018 bis 2027		9,3%	3,0%	6,4%	12,7%	20,3%	1,1%	1,7%	8,8%	12,3%	24,4%	51,8%	48,2%	100%
Prognose 2028 bis 2037		15,1%	4,4%	7,5%	18,9%	20,1%	1,0%	2,6%	6,9%	4,8%	19,9%	66,0%	35,2%	100%
Prognose 2038 bis 2047		18,0%	5,0%	8,0%	22,0%	20,0%	1,0%	3,0%	6,0%	1,0%	16,0%	73,0%	27,0%	100%
Prognose 2048 bis 2057		18,0%	5,0%	8,0%	22,0%	20,0%	1,0%	3,0%	6,0%	1,0%	16,0%	73,0%	27,0%	100%
Prognose 2058 bis 2067		18,0%	5,0%	8,0%	22,0%	20,0%	1,0%	3,0%	6,0%	1,0%	16,0%	73,0%	27,0%	100%

Dekade 2018 bis 2027														
Benötigte Grabstellen pro Jahr	47	4	1	3	6	10	0	1	4	6	11	24	23	47
Dekade 2028 bis 2037														
Benötigte Grabstellen pro Jahr	80	12	2	6	15	16	1	2	6	4	16	52	28	80
Dekade 2038 bis 2047														
Benötigte Grabstellen pro Jahr	107	19	5	9	24	21	1	3	6	1	17	78	29	107
Dekade 2048 bis 2057														
Benötigte Grabstellen pro Jahr	114	21	6	9	25	23	1	3	7	1	18	83	31	114
Dekade 2058 bis 2067														
Benötigte Grabstellen pro Jahr	85	15	4	7	19	17	1	3	5	1	14	62	23	85



		Urnenbestattungen					Sargbestattungen					Zusammenfassung			
Sterbefälle pro Jahr		Baumbestattungen	Urnengräber anonym	Urnereihengräber	Urnestelen	Urnenhahlgäber	Kindergräber	Rasengräber	Reihengräber	Wahlgäber doppelbreit / doppeltief	Wahlgäber einfachbreit / doppeltief	Urnbestattungen gesamt	Sargbestattungen gesamt	gesamt	
Ende 2017	frei	5	158	29	49	22	5	9	144	23	169	263	350	613	
	2018 benötigt	47	4	1	3	6	10	0	1	4	6	11	24	23	47
Ende 2018	frei	1	157	26	43	12	5	8	140	17	158	239	327	566	
	2019 benötigt	47	4	1	3	6	10	0	1	4	6	11	24	23	47
Ende 2019	frei	-4	155	23	37	3	4	7	136	11	146	214	305	519	
	2020 benötigt	47	4	1	3	6	10	0	1	4	6	11	24	23	47
Ende 2020	frei	-8	154	20	31	-7	4	7	132	6	135	190	282	472	
	2021 benötigt	47	4	1	3	6	10	0	1	4	6	11	24	23	47
Ende 2021	frei	-13	152	17	25	-16	3	6	127	0	123	166	259	425	
	2022 benötigt	47	4	1	3	6	10	0	1	4	6	11	24	23	47
Ende 2022	frei	-17	151	14	19	-26	3	5	123	-6	112	141	237	378	
	2023 benötigt	47	4	1	3	6	10	0	1	4	6	11	24	23	47
Ende 2023	frei	-21	149	11	13	-35	2	4	119	-12	100	117	214	331	
	2024 benötigt	47	4	1	3	6	10	0	1	4	6	11	24	23	47
Ende 2024	frei	-26	148	8	7	-45	2	4	115	-17	89	93	191	284	
	2025 benötigt	47	4	1	3	6	10	0	1	4	6	11	24	23	47
Ende 2025	frei	-30	147	5	1	-54	1	3	111	-23	77	68	169	237	
	2026 benötigt	47	4	1	3	6	10	0	1	4	6	11	24	23	47
Ende 2026	frei	-34	145	2	-5	-64	1	2	107	-29	66	44	146	190	
	2027 benötigt	47	4	1	3	6	10	0	1	4	6	11	24	23	47
Ende 2027	frei	-39	144	-1	-11	-74	0	1	103	-35	54	19	124	143	
	2028 benötigt	80	12	2	6	15	16	1	2	6	4	16	52	28	80



		Urnenbestattungen					Sargbestattungen					Zusammenfassung		
Sterbefälle pro Jahr		Baumbestattungen	Urnengräber anonym	Urnenreihengräber	Urnenstelen	Urnenwahlgäber	Kindergräber	Rasengräber	Reihengräber	Wahlgräber doppelbreit / doppeltief	Wahlgräber einfachbreit / doppeltief	Urnenbestattungen gesamt	Sargbestattungen gesamt	gesamt
Ende 2028	frei	-51	141	-7	-26	-90	-1	-1	97	-38	38	-32	95	63
	2029 benötigt	12	2	6	15	16	1	2	6	4	16	52	28	80
Ende 2029	frei	-63	139	-13	-41	-106	-2	-3	92	-42	22	-84	67	-17
	2030 benötigt	12	2	6	15	16	1	2	6	4	16	52	28	80
Ende 2030	frei	-75	136	-19	-56	-122	-2	-5	86	-46	6	-136	39	-97
	2031 benötigt	12	2	6	15	16	1	2	6	4	16	52	28	80
Ende 2031	frei	-87	134	-25	-71	-138	-3	-7	80	-50	-10	-187	11	-177
	2032 benötigt	12	2	6	15	16	1	2	6	4	16	52	28	80
Ende 2032	frei	-99	132	-31	-86	-154	-4	-9	75	-54	-25	-239	-17	-256
	2033 benötigt	12	2	6	15	16	1	2	6	4	16	52	28	80
Ende 2033	frei	-111	129	-37	-101	-170	-5	-11	69	-58	-41	-291	-45	-336
	2034 benötigt	12	2	6	15	16	1	2	6	4	16	52	28	80
Ende 2034	frei	-123	127	-43	-116	-186	-6	-13	64	-61	-57	-343	-74	-416
	2035 benötigt	12	2	6	15	16	1	2	6	4	16	52	28	80
Ende 2035	frei	-136	124	-49	-132	-202	-6	-15	58	-65	-73	-394	-102	-496
	2036 benötigt	12	2	6	15	16	1	2	6	4	16	52	28	80
Ende 2036	frei	-148	122	-55	-147	-218	-7	-17	53	-69	-89	-446	-130	-576
	2037 benötigt	12	2	6	15	16	1	2	6	4	16	52	28	80
Ende 2037	frei	-160	119	-61	-162	-234	-8	-19	47	-73	-105	-498	-158	-656
	2038 benötigt	19	5	9	24	21	1	3	6	1	17	78	29	107

Flächenermittlung des Bestandes zur Berechnung der Bruttograbflächen

Abteilung	Bestattungsart	Grabstellen gesamt	Fläche in m <sup>2</sup>						Bruttograbgröße gesamt	Bruttograbgröße im Schnitt
			Grabstellen	Belagsflächen	Grünflächen	Mauerflächen	Gebäude	gesamt		
XXXXA	Baumgrabstätte	18	4,50	16,75	44,85	0,00		66,10	3,67	3,67
XXXXB	Baumgrabstätte	18	4,50	15,35	44,50	0,00		64,35	3,58	
XXXXC	Baumgrabstätte	18	4,50	10,60	52,40	0,00		67,50	3,75	
I	derzeit keine Grabstellen	0	0,00	122,05	625,60	1,70		749,35		26,03
XI	derzeit keine Grabstellen	0	0,00	128,95	520,75	4,90		654,60		
V	doppelbreit/doppeltief	1	3,95	29,85	109,05	0,40		143,25	143,25	
XIII	doppelbreit/doppeltief	23	147,60	244,80	200,90	1,20		594,50	25,85	
X	doppelbreit/doppeltief	26	129,30	224,50	191,20	3,74		548,74	21,11	
XIV	doppelbreit/doppeltief	2	12,80	21,39	17,24	0,00		51,43	25,72	
XVIII	doppelbreit/doppeltief	7	44,70	76,50	69,74	3,13		194,07	27,72	
XXI	doppelbreit/doppeltief	2	19,10	32,52	8,76	0,00		60,38	30,19	
XXIII	doppelbreit/doppeltief	1	6,50	9,83	4,93	0,01		21,27	21,27	
II	einfachbreit/doppeltief	16	32,80	213,90	585,40	6,35		838,45	52,40	
VIII	einfachbreit/doppeltief	9	17,35	368,55	2010,65	0,00		2.396,55	266,28	
IX	einfachbreit/doppeltief	5	9,30	31,10	136,85	0,00		177,25	35,45	
X	einfachbreit/doppeltief	81	185,50	322,10	274,30	5,36		787,26	9,72	
XIV	einfachbreit/doppeltief	32	91,60	153,11	123,36	0,00		368,07	11,50	
XV	einfachbreit/doppeltief	76	216,70	531,90	250,55	18,65		1.017,80	13,39	
XVI	einfachbreit/doppeltief	50	143,85	345,04	261,50	9,41		759,80	15,20	
XVIII	einfachbreit/doppeltief	23	66,70	114,15	104,06	4,67		289,58	12,59	
XXI	einfachbreit/doppeltief	144	409,20	696,66	187,76	0,00		1.293,62	8,98	
XXIII	einfachbreit/doppeltief	126	364,00	550,02	276,32	0,79		1.191,13	9,45	
III	Kindergräber	15	11,50	38,05	56,20	0,00		105,75	7,05	7,05
XXXI	Rasengräber	21	52,40	92,70	61,25	0,00		206,35	9,83	9,83
XVII	Reihengräber	39	111,95	196,25	172,20	0,00		480,40	12,32	11,05
XIX	Reihengräber	48	137,90	263,45	226,95	0,00		628,30	13,09	
XX	Reihengräber	48	137,80	122,20	96,95	0,00		356,95	7,44	
XXII	Reihengräber	104	299,70	599,60	274,10	2,00		1.175,40	11,30	
IXA	Urnenreihengräber	47	28,40	49,30	86,60	0,00		164,30	3,50	
XII	Urnenreihengräber	35	30,40	64,83	116,44	0,00		211,67	6,05	4,59
XIS	Urnenstelen	128	10,45	105,85	131,85	10,00		258,15	2,02	2,02
XIUA	Anonyme Urnengräber	177	48,20	91,40	0,00	13,40		153,00	0,86	0,86
VI	Urnwahlgräber	21	12,70	87,40	104,85	0,00		204,95	9,76	6,15
XIU	Urnwahlgräber	60	61,85	398,50	234,20	29,60		724,15	12,07	
XII	Urnwahlgräber	50	20,90	44,57	80,06	0,00		145,53	2,91	
XXVI	Urnwahlgräber	82	49,70	130,05	56,25	0,00		236,00	2,88	

Summe	1.553	2.928,30	6.543,77	7.798,57	115,31		17.385,95
Rahmengrün				5.887,75			5.887,75
Leichenhalle mit Nebengebäuden						587,85	587,85
Grünfläche um Leichenhalle				889,95			889,95
Restliche Wegeflächen keinem Grabfeld zugeordnet			798,00				798,00
Restliche Mauern keinem Grabfeld zugeordnet					78,95		78,95
Friedhofsfläche gesamt		2.928,30	7.341,77	14.576,27	194,26		25.628,45



Bedarfsberechnung - unveränderte Ruhezeit - System Lenholt/Herbst

BASIS: Die Berechnung des Flächenbedarfs basierte auf dem Ergebnis von Untersuchungen des Instituts für Grünplanung und Gartenarchitektur der Technischen Hochschule Hannover durch Prof. Lendholt und Dipl. Ing. Herbst

Jahr	2018	2028	2038	2048	2058	2068	2078	
B	6,91	11,27	15,03	16,02	11,94	9,41	9,84	Bestattungsziffer pro Jahr absolut Bestattungsziffer pro Jahr pro 1000 Einwohner
E	6.805	7.099	7.117	7.117	7.117	7.117	7.117	Prognose Einwohnerzahl bzw. Einwohnerzielzahl
FBG	3,67	3,67	3,67	3,67	3,67	3,67	3,67	Bruttograbgröße Baumgrabstätten
FUGA	0,86	0,86	0,86	0,86	0,86	0,86	0,86	Bruttograbgröße Urnengräber anonym
FURG	4,59	4,59	4,59	4,59	4,59	4,59	4,59	Bruttograbgröße Urnenreihengräber
FUS	2,02	2,02	2,02	2,02	2,02	2,02	2,02	Bruttograbgröße Urnenstelen
FUWG	6,15	6,15	6,15	6,15	6,15	6,15	6,15	Bruttograbgröße Urnenwahlgräber
FKG	7,05	7,05	7,05	7,05	7,05	7,05	7,05	Bruttograbgröße Kindergräber
FRAG	9,83	9,83	9,83	9,83	9,83	9,83	9,83	Bruttograbgröße Rasengräber
FRG	11,05	11,05	11,05	11,05	11,05	11,05	11,05	Bruttograbgröße Reihengräber
FWGDBDT	26,03	26,03	26,03	26,03	26,03	26,03	26,03	Bruttograbgröße Wahlgräber doppelbreit/doppeltief
FWGEBDT	16,23	16,23	16,23	16,23	16,23	16,23	16,23	Bruttograbgröße Wahlgräber einfachbreit/doppeltief
BG%	4,99	9,33	15,11	18	18	18	18	Prozentualer Anteil Baumgrabstätten
UGA%	2,06	3,04	4,35	5	5	5	5	Prozentualer Anteil Urnengräber anonym
URG%	5,64	6,43	7,48	8	8	8	8	Prozentualer Anteil Urnenreihengräber
US%	8,03	12,69	18,90	22	22	22	22	Prozentualer Anteil Urnenstelen
UWG%	20,5	20,33	20,11	20	20	20	20	Prozentualer Anteil Urnenwahlgräber
KG%	1,08	1,05	1,02	1	1	1	1	Prozentualer Anteil Kindergräber
RAG%	0,98	1,65	2,55	3	3	3	3	Prozentualer Anteil Rasengräber
RG%	10,2	8,80	6,93	6	6	6	6	Prozentualer Anteil Reihengräber
WGDBDT%	17,9	12,27	4,76	1	1	1	1	Prozentualer Anteil Wahlgräber doppelbreit/doppeltief
WGEBDT%	28,63	24,42	18,81	16	16	16	16	Prozentualer Anteil Wahlgräber einfachbreit/doppeltief
RZBG	20	20	20	20	20	20	20	Ruhezeit Baumgrabstätten
RZUGA	20	20	20	20	20	20	20	Ruhezeit Urnengräber anonym
RZURG	20	20	20	20	20	20	20	Ruhezeit Urnenreihengräber
RZUS	20	20	20	20	20	20	20	Ruhezeit Urnenstelen
RZUWG	30	30	30	30	30	30	30	Ruhezeit Urnenwahlgräber
RZKG	10	10	10	10	10	10	10	Ruhezeit Kindergräber
RZRAG	30	30	30	30	30	30	30	Ruhezeit Rasengräber
RZRG	20	20	20	20	20	20	20	Ruhezeit Reihengräber
RZWGDBDT	30	30	30	30	30	30	30	Ruhezeit Wahlgräber doppelbreit/doppeltief
RZWGEBDT	30	30	30	30	30	30	30	Ruhezeit Wahlgräber einfachbreit/doppeltief
<b>BF</b>	<b>16.715</b>	<b>23.653</b>	<b>23.081</b>	<b>20.033</b>	<b>14.937</b>	<b>11.774</b>	<b>12.301</b>	<b>Gesamtbelegungsfläche mit Freiflächen</b>
F1	5.889	5.889	5.889	5.889	5.889	5.889	5.889	Rahmengrün
F2	588	5.889	5.889	5.889	5.889	5.889	5.889	Leichenhalle mit Nebengebäude
F3	890	890	890	890	890	890	890	Grünfläche um Leichenhalle
F4	798	798	798	798	798	798	798	Wegeflächen keinem Grabfeld zugeordnet
F5	79	79	79	79	79	79	79	Mauern keinem Grabfeld zugeordnet
<b>BF+F</b>	<b>24.959</b>	<b>37.198</b>	<b>36.626</b>	<b>33.578</b>	<b>28.482</b>	<b>25.319</b>	<b>25.846</b>	<b>Bedarf Friedhofsfläche gesamt</b>
<b>VB</b>	<b>25.628</b>	<b>25.628</b>	<b>25.628</b>	<b>25.628</b>	<b>25.628</b>	<b>25.628</b>	<b>25.628</b>	<b>Vorhandene Friedhofsfläche gesamt</b>
	<b>669</b>	<b>-11.570</b>	<b>-10.998</b>	<b>-7.950</b>	<b>-2.854</b>	<b>309</b>	<b>-218</b>	<b>Differenz</b>

Berechnungsformel für erforderliche Gesamtbelegungsfläche ohne Freiflächen

$$BF = \frac{E \times [ (U \times F_{UW} \times R_{ZUW}) + (WDT \% \times F_{WDT} \times R_{ZWDT}) + (R \% \times F_{R} \times R_{ZR}) + (UR \% \times F_{UR} \times R_{ZUR}) + (KG \% \times F_{KG} \times R_{ZKG}) ]}{1000}$$

BF=

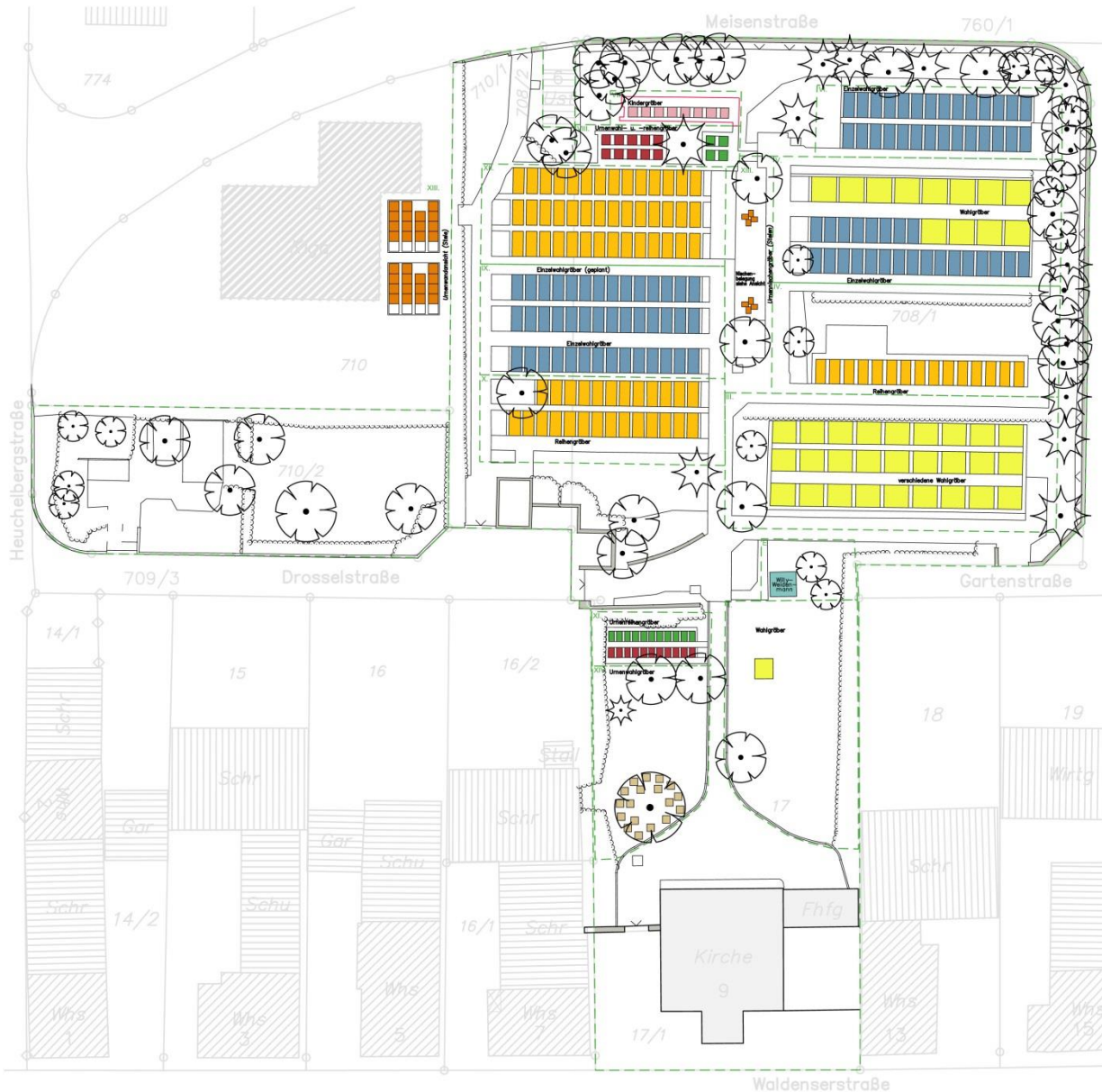
1000







## -Friedhof Nordhausen-

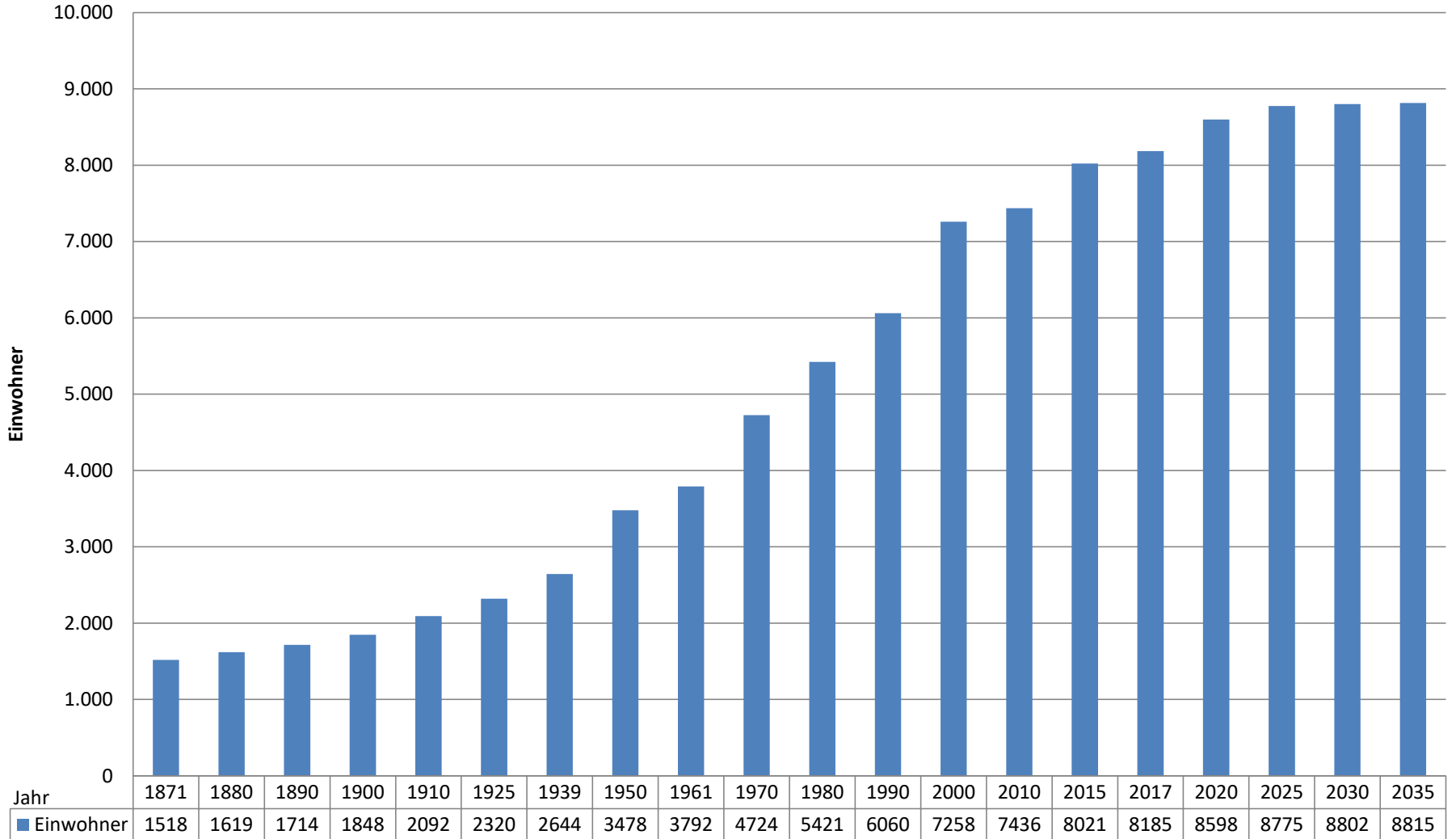


### GRABARTEN

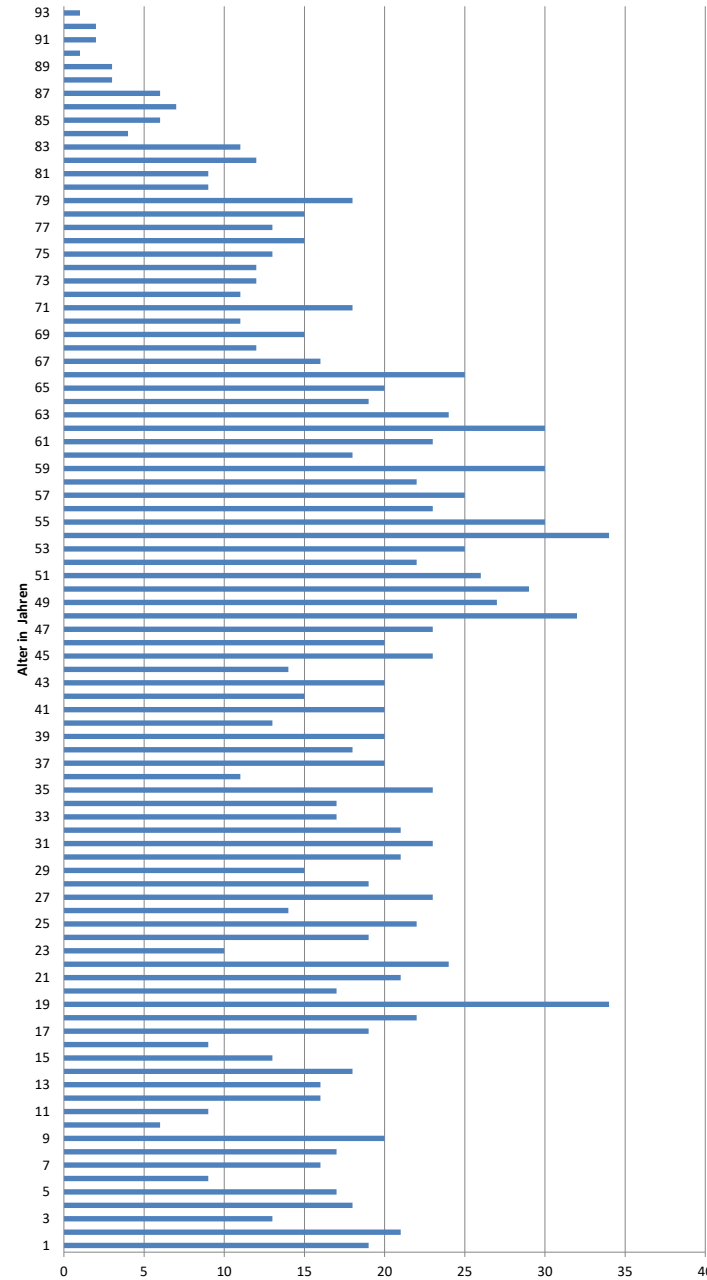
- Baumgrabstätte
- Ehrengrabstätte
- Kindergräber
- Reihengräber
- Urnenreihengräber
- Urnenwahlgräber
- Urnenstelen
- Wahlgräber, doppelbreit/doppeltief
- Wahlgräber, einfachbreit/einfachtief



**Nordheim mit Nordhausen**  
 Bevölkerungsentwicklung seit 1871 bis 2035 (vorausberechnet )



# Aktuelle Altersstruktur der Einwohner Einseitige Bevölkerungspyramide



Anzahl der Einwohner je Altersklasse



Sterbezahlen für die Zukunft auf Grundlage der derzeitigen Bevölkerung Nordhausen Stand 30.06.2017 und der Sterbetafel Baden-Württemberg 2012/2014 berechnet

Bevölkerung männlich			
Einwohner männlich	Alter am 30.06.2017	Statistisch durchschnittliche Lebenserwartung in Jahren = X	Statistisches Sterbejahr Formel X + 2017

8	0	79	2096
13	1	79	2096
4	2	78	2095
5	3	77	2094
6	4	76	2093
6	5	75	2092
8	6	74	2091
7	7	73	2090
9	8	72	2089
3	9	71	2088
4	10	70	2087
9	11	69	2086
7	12	68	2085
10	13	67	2084
7	14	66	2083
7	15	65	2082
9	16	64	2081
13	17	63	2080
22	18	62	2079
9	19	61	2078

Bevölkerung weiblich			
Einwohner weiblich	Alter am 30.06.2017	Statistisch durchschnittliche Lebenserwartung in Jahren = X	Statistisches Sterbejahr Formel X + 2017
11	0	84	2101
8	1	83	2100
9	2	82	2099
13	3	81	2098
11	4	80	2097
3	5	79	2096
8	6	78	2095
10	7	77	2094
11	8	76	2093
3	9	75	2092
5	10	74	2091
7	11	73	2090
9	12	72	2089
8	13	71	2088
6	14	70	2087
2	15	69	2086
10	16	68	2085
9	17	67	2084
12	18	66	2083
8	19	65	2082
12	20	64	2081
13	21	63	2080
6	22	62	2079
7	23	61	2078

Bevölkerung gesamt				
Jahr	Sterbefälle gesamt im Jahr	Dekade	Sterbefälle pro Dekade	Sterbefälle Durchschnitt pro Jahr
2101	11			
2100	8			
2099	9			
2098	13			
2097	11	2088 bis 2097	144	14
2096	24			
2095	12			
2094	15			
2093	17			
2092	9			
2091	13			
2090	14			
2089	18			
2088	11			
2087	10	2078 bis 2087	182	18
2086	11			
2085	17			
2084	19			
2083	19			
2082	15			
2081	21			
2080	26			
2079	28			
2078	16			



9	20	60	2077
11	21	59	2076
4	22	58	2075
12	23	57	2074
17	24	56	2073
9	25	55	2072
16	26	54	2071
9	27	53	2070
8	28	52	2069
9	29	51	2068
14	30	50	2067
8	31	49	2066
11	32	48	2065
8	33	47	2064
10	34	46	2063
6	35	45	2062
8	36	44	2061
6	37	43	2060
10	38	42	2059
8	39	41	2058
9	40	40	2057
7	41	40	2057
9	42	39	2056
6	43	38	2055
11	44	37	2054
9	45	36	2053
9	46	35	2052
17	47	34	2051
19	48	33	2050
12	49	32	2049
16	50	31	2048

5	24	60	2077
5	25	59	2076
7	26	58	2075
10	27	57	2074
7	28	56	2073
12	29	55	2072
9	30	54	2071
13	31	53	2070
6	32	52	2069
9	33	51	2068
13	34	51	2068
5	35	50	2067
12	36	49	2066
12	37	48	2065
10	38	47	2064
5	39	46	2063
11	40	45	2062
8	41	44	2061
11	42	43	2060
8	43	42	2059
12	44	41	2058
11	45	40	2057
14	46	39	2056
15	47	38	2055
8	48	37	2054
17	49	36	2053
10	50	35	2052
15	51	34	2051
15	52	33	2050
21	53	32	2049
13	54	31	2048

2077	14	2068 bis 2077	200	<b>20</b>
2076	16			
2075	11			
2074	22			
2073	24			
2072	21			
2071	25			
2070	22			
2069	14			
2068	31			
2067	19	2058 bis 2067	183	<b>18</b>
2066	20			
2065	23			
2064	18			
2063	15			
2062	17			
2061	16			
2060	17			
2059	18			
2058	20			
2057	27	2048 bis 2057	263	<b>26</b>
2056	23			
2055	21			
2054	19			
2053	26			
2052	19			
2051	32			
2050	34			
2049	33			
2048	29			





7	51	30	2047
10	52	29	2046
13	53	28	2045
17	54	27	2044
9	55	27	2044
17	56	26	2043
15	57	25	2042
19	58	24	2041
8	59	23	2040
7	60	22	2039
14	61	22	2039
9	62	21	2038
10	63	20	2037
8	64	19	2036
14	65	18	2035
10	66	18	2035
7	67	17	2034
10	68	16	2033
5	69	15	2032
9	70	15	2032
4	71	14	2031
5	72	13	2030
6	73	13	2030
8	74	12	2029
6	75	11	2028
6	76	11	2028

14	55	30	2047
8	56	29	2046
7	57	29	2046
11	58	28	2045
10	59	27	2044
16	60	26	2043
16	61	25	2042
15	62	24	2041
9	63	23	2040
12	64	22	2039
11	65	21	2038
6	66	21	2038
5	67	20	2037
5	68	19	2036
6	69	18	2035
9	70	17	2034
7	71	16	2033
7	72	16	2033
6	73	15	2032
5	74	14	2031
9	75	13	2030
7	76	12	2029
9	77	12	2029
9	78	11	2028
5	79	10	2027

2047	21	2038 bis 2047	280	<b>28</b>
2046	25			
2045	24			
2044	36			
2043	33			
2042	31			
2041	34			
2040	17			
2039	33			
2038	26			
2037	15	2028 bis 2037	183	<b>18</b>
2036	13			
2035	30			
2034	16			
2033	24			
2032	20			
2031	9			
2030	11			
2029	24			
2028	21			



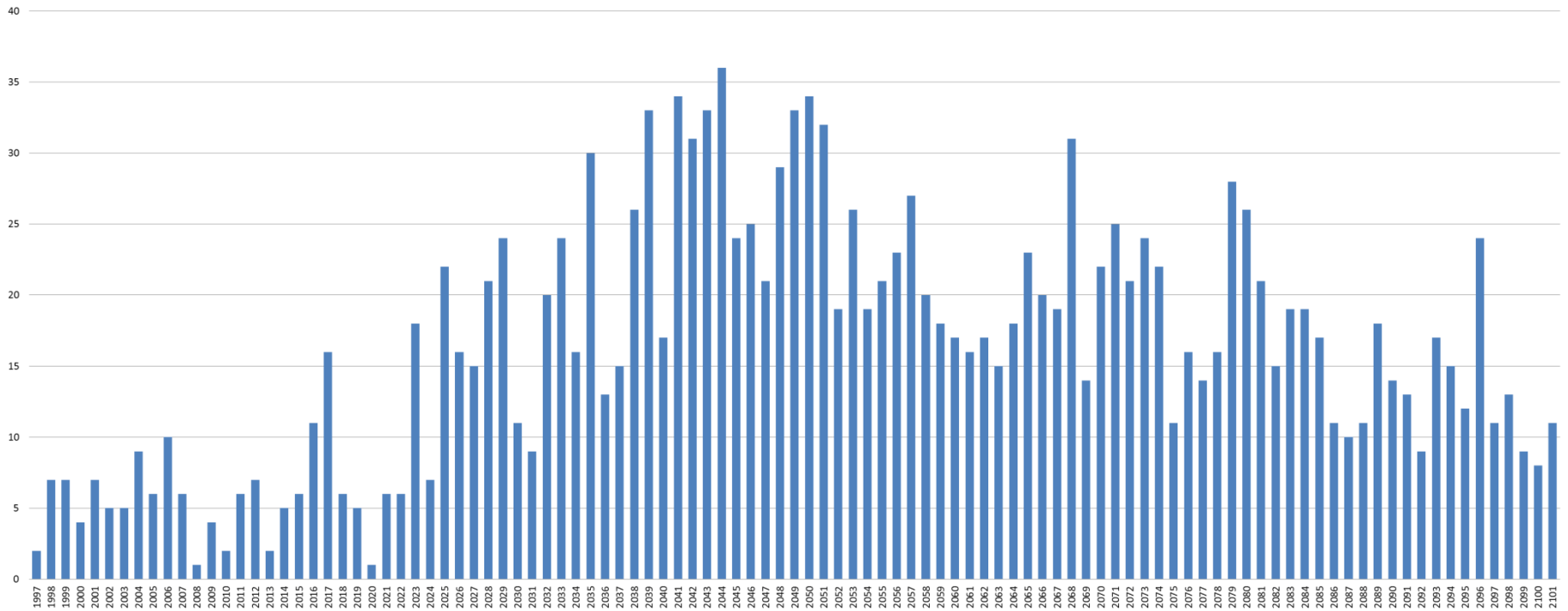
6	77	10	2027
9	78	9	2026
4	79	9	2026
5	80	8	2025
9	81	8	2025
4	82	7	2024
3	83	6	2023
3	84	6	2023
5	85	6	2023
2	86	5	2022
2	87	5	2022
1	88	4	2021
1	89	4	2021
1	90	4	2021
0	91	3	2020
1	93	3	2020

4	80	10	2027
3	81	9	2026
7	82	8	2025
1	83	8	2025
3	84	7	2024
2	85	6	2023
4	86	6	2023
1	87	6	2023
2	88	5	2022
0	89	5	2022
1	90	4	2021
2	91	4	2021
0	93	4	2021
		3	2020
		3	2020

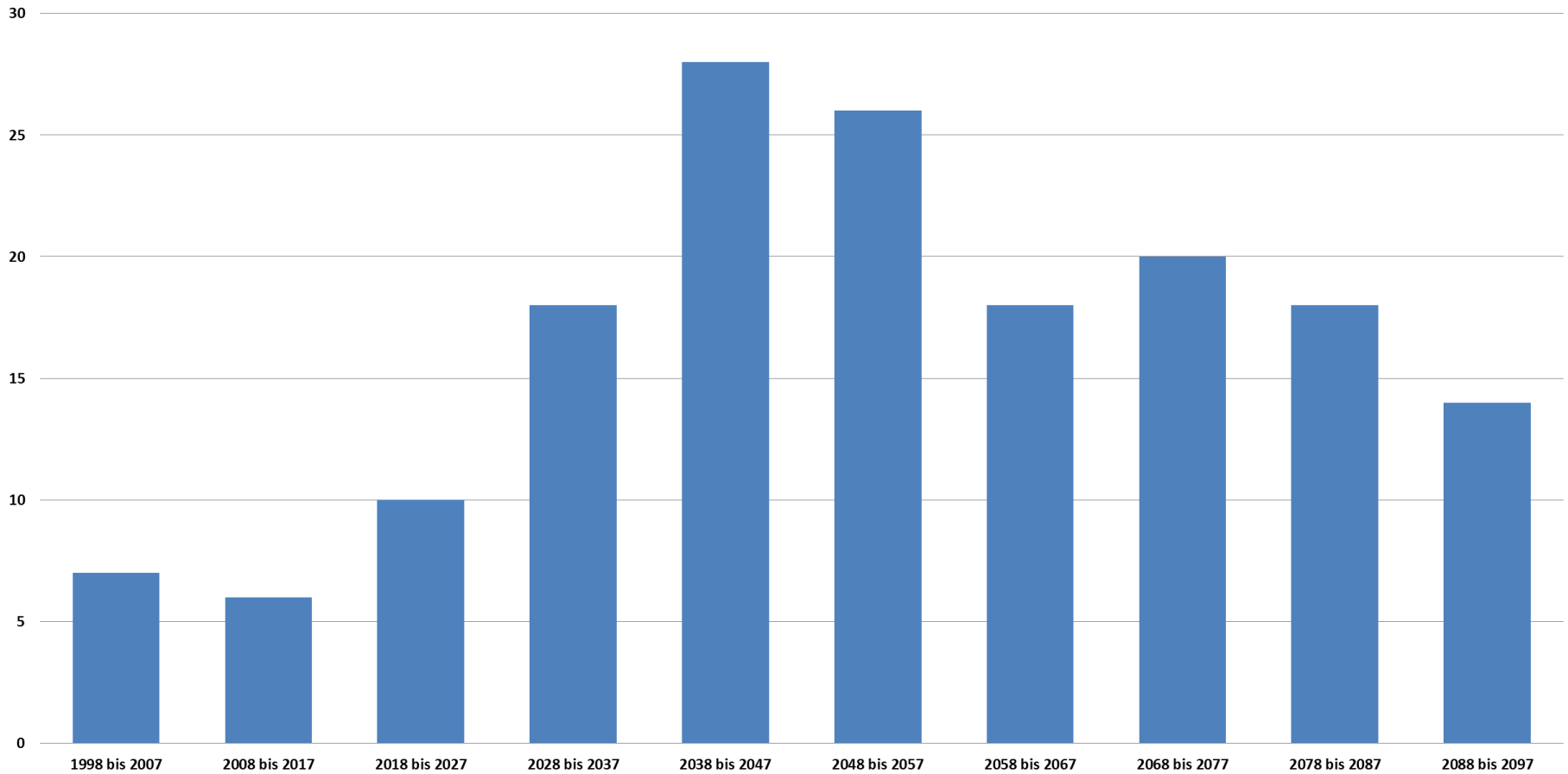
2027	15	2018 bis 2027	102	<b>10</b>
2026	16			
2025	22			
2024	7			
2023	18			
2022	6			
2021	6			
2020	1			
2019	5			
2018	6			
2017	16	2008 bis 2017	60	<b>6</b>
2016	11			
2015	6			
2014	5			
2013	2			
2012	7			
2011	6			
2010	2			
2009	4			
2008	1			
2007	6	1998 bis 2007	66	<b>7</b>
2006	10			
2005	6			
2004	9			
2003	5			
2002	5			
2001	7			
2000	4			
1999	7			
1998	7			
1997	2			

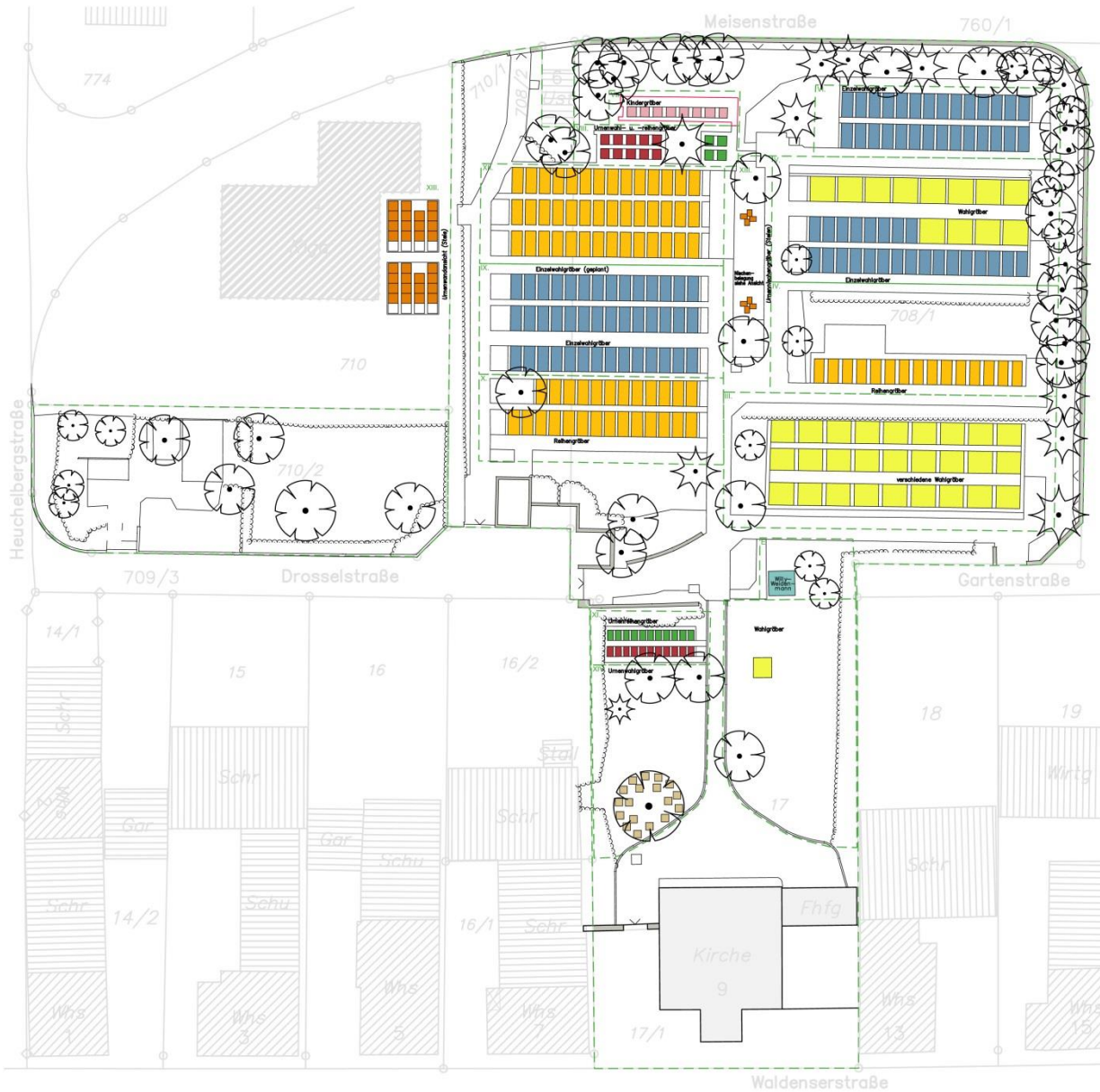


**Friedhof Nordhausen**  
 Sterbezahlen auf Grundlage der derzeitigen Bevölkerung und der Sterbetafel Baden-Württemberg von 1997 bis 2101 (vorausgerechnet)



**Friedhof Nordhausen**  
**Durchschnittliche Sterbezahlen in Nordhausen seit 1997 bis 2101 in Dekaden zusammengefasst (vorausberechnet)**





## GRABARTEN

- Baumgrabstätte
- Ehrengrabstätte
- Kindergräber
- Reihengräber
- Urnenreihengräber
- Urnenwahlgräber
- Urnenstelen
- Wahlgräber, doppelbreit/doppeltief
- Wahlgräber, einfachbreit/einfachtief



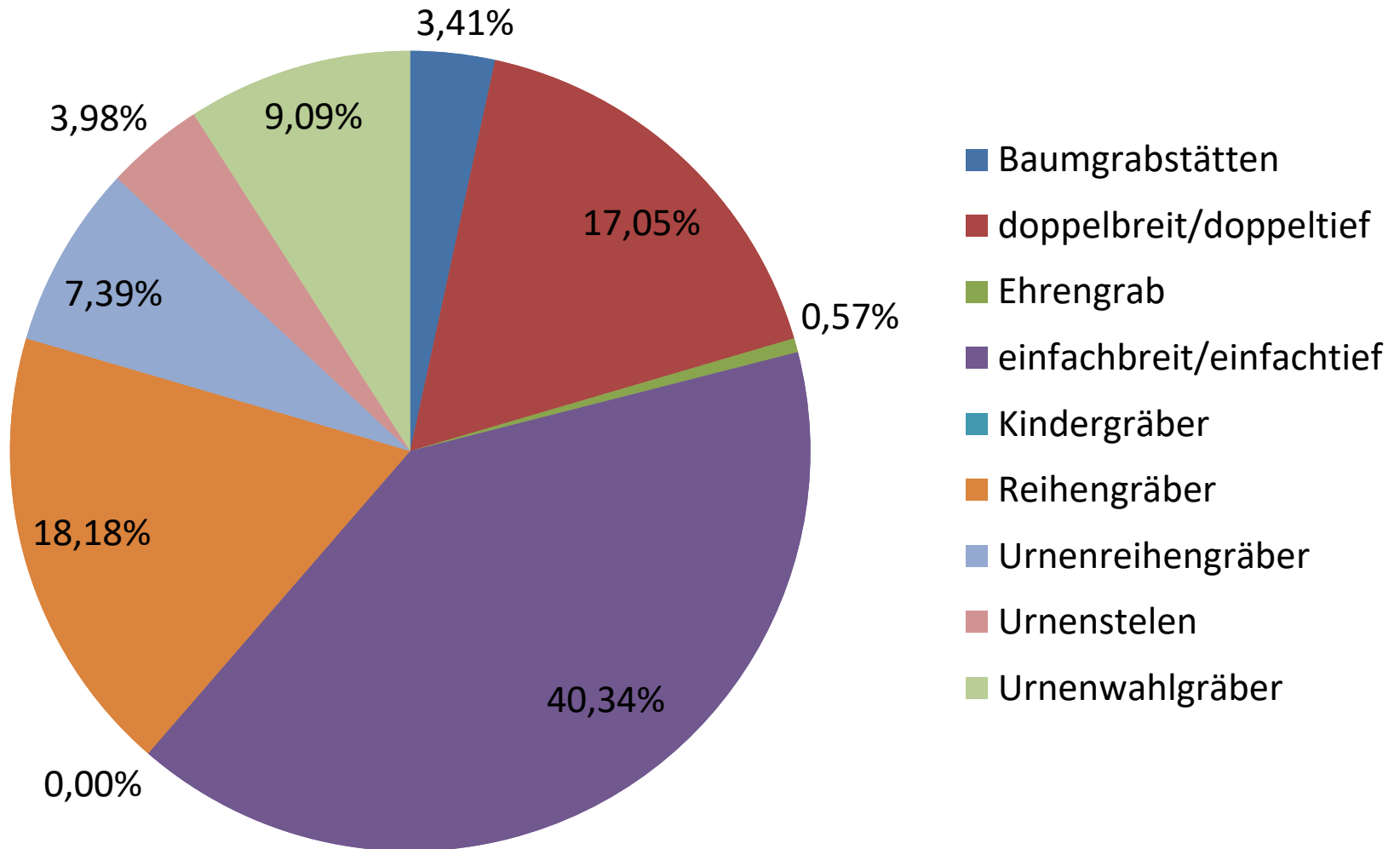


## Friedhof Nordhausen

Aktueller Grabstellenbestand sortiert nach Grabarten

Abteilung	Grabart	belegt	frei	gesamt	belegt	frei	gesamt	Anteil in % belegt und frei	Anteil nach Grabarten belegt und frei	Anteil in % belegt	Anteil nach Grabarten belegt
XIV	Baumgrabstätte	6	12	18	6	12	18	5,81%	5,81%	3,41%	3,41%
II	doppelbreit/doppeltief	1	0	1	30	10	40	0,32%	12,90%	0,57%	17,05%
III		18	9	27				8,71%		10,23%	
V		11	1	12				3,87%		6,25%	
E	Ehrengrab	1	0	1	1	0	1	0,32%	0,32%	0,57%	0,57%
V	Wahlgräber einfachbreit/einfachtief	24	0	24	71	23	94	7,74%	30,32%	13,64%	40,34%
VI		21	7	28				9,03%		11,93%	
IX		26	16	42				13,55%		14,77%	
VII	Kindergräber	0	8	8	0	8	8	2,58%	2,58%	0,00%	0,00%
IV	Reihengräber	8	7	15	32	51	83	4,84%	26,77%	4,55%	18,18%
X		24	2	26				8,39%		13,64%	
XII		0	42	42				13,55%		0,00%	
VIII	Urnenreihengräber	2	2	4	13	2	15	1,29%	4,84%	1,14%	7,39%
XI		11	0	11				3,55%		6,25%	
XIII	Urnenstelen	7	23	30	7	23	30	9,68%	9,68%	3,98%	3,98%
VIII	Urnenwahlgräber	5	5	10	16	5	21	3,23%	6,77%	2,84%	9,09%
XI		11	0	11				3,55%		6,25%	
Gesamt		176	134	310	176	134	310	100,00%	100,00%	100,00%	100,00%

# Aktueller Grabstellenbestand der belegten Grabstellen sortiert nach Grabarten



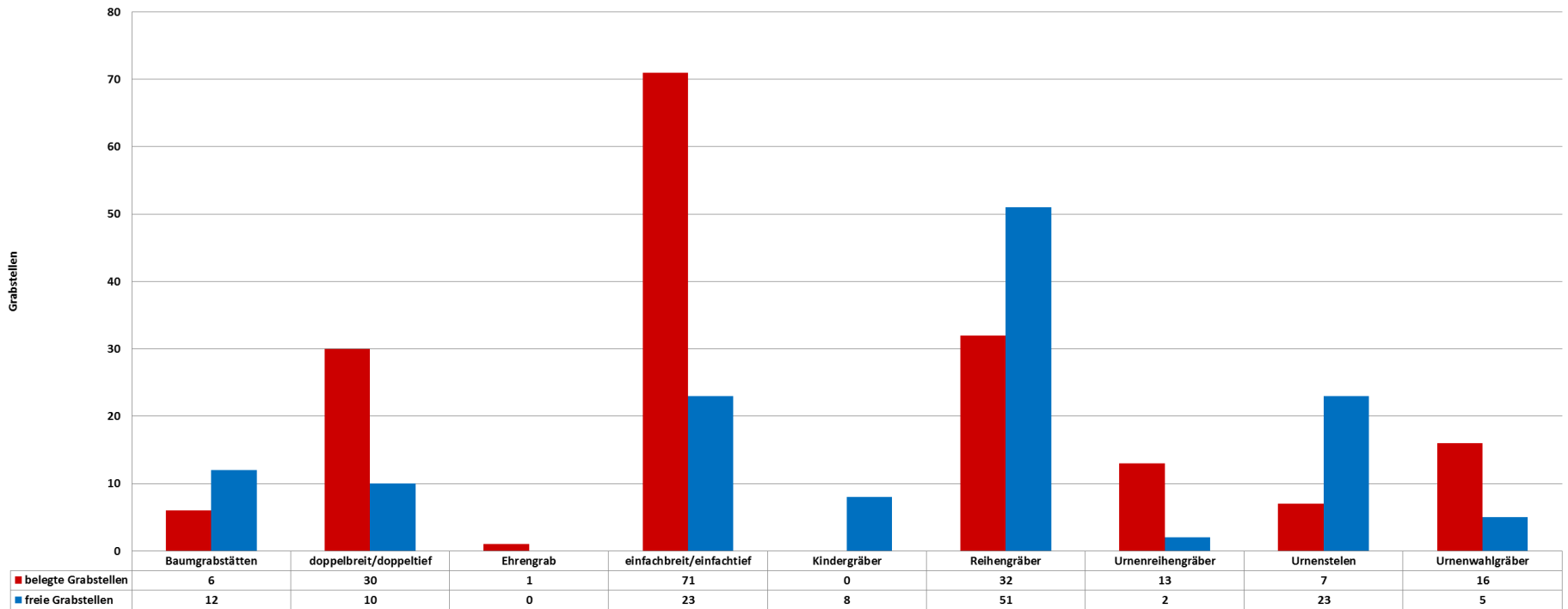


# GRABSTELLENBESTAND

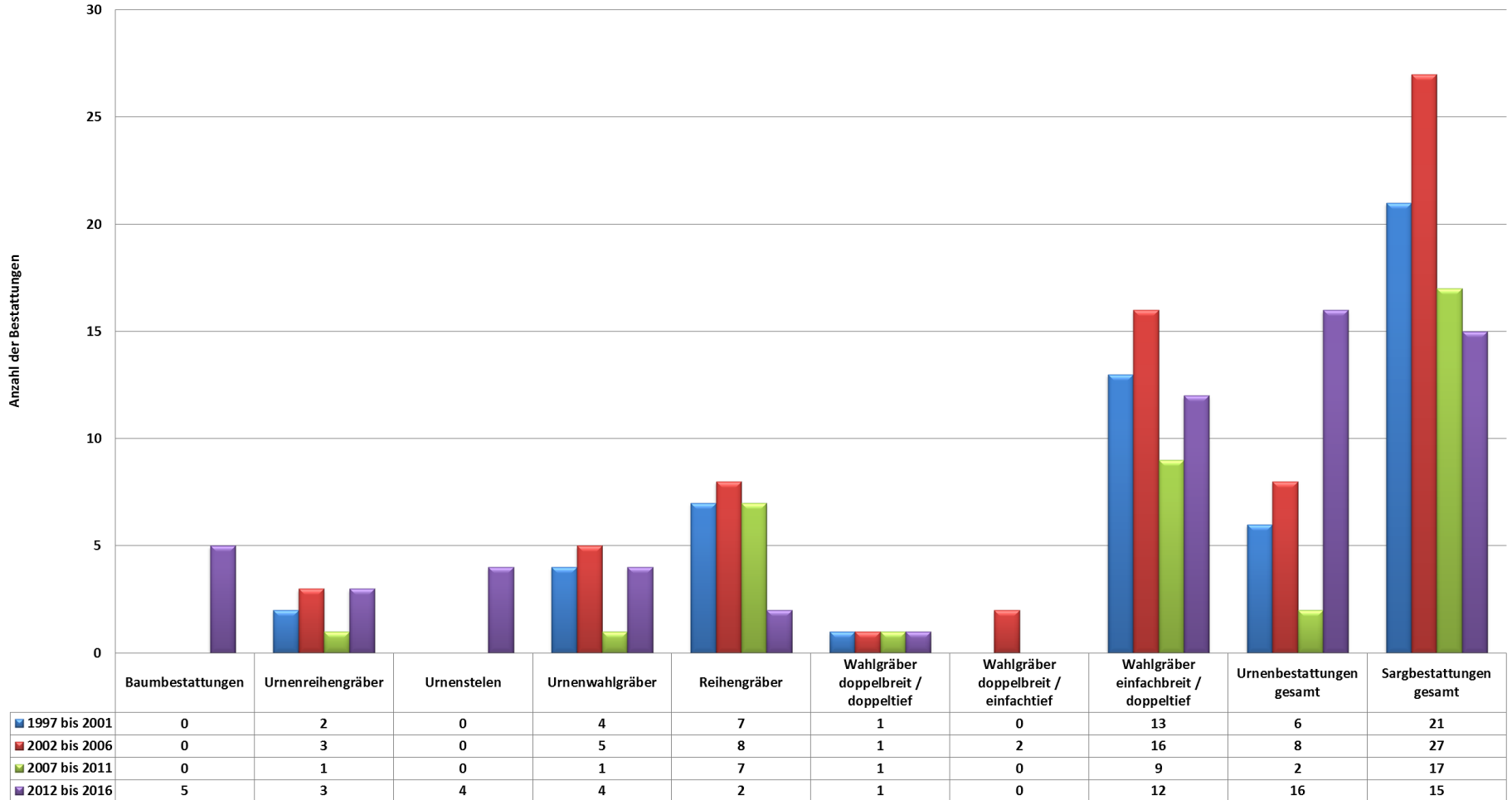
- freie Gräber
- belegte Gräber



**Friedhof Nordhausen**  
**Aktueller Grabstellenbestand der belegten und freien Grabstätten sortiert nach Grabarten**



**Friedhof Nordhausen**  
Bestattungshistorie von 1997 bis 2016 in jeweils Fünfjahresschritten





## Bestattungsprognose ab 2018 bis 2037

	Urnenbestattungen				Sargbestattungen				Zusammenfassung			
	Sterbefälle pro Jahr	Baumbestattungen	Urnenreihengräber	Urnenstelen	Urnenwahrgräber	Kindergräber	Reihengräber	Wahrgräber doppelbreit / doppeltief	Wahrgräber einfachbreit / doppeltief	Urnenbestattungen gesamt	Sargbestattungen gesamt	gesamt
Aktuell belegt		3,4%	7,4%	4,0%	9,1%	0,0%	18,2%	17,0%	40,3%	23,9%	75,6%	100%
in den letzten 10 Jahren belegt		10,0%	8,0%	8,0%	10,0%	0,0%	18,0%	4,0%	42,0%	36,0%	64,0%	100%
in den letzten 5 Jahren belegt		16,1%	9,7%	12,9%	12,9%	0,0%	6,5%	3,2%	38,7%	51,6%	48,4%	100%

Prognose 2018 bis 2027		8,3%	9,6%	7,3%	11,1%	0,5%	14,1%	12,0%	36,9%	36,2%	63,5%	100%
Prognose 2028 bis 2037		13,1%	11,8%	10,7%	13,0%	0,8%	10,1%	7,0%	33,5%	48,6%	51,3%	100%
Prognose 2038 bis 2047		18,0%	14,0%	14,0%	15,0%	1,0%	6,0%	2,0%	30,0%	61,0%	39,0%	100%
Prognose 2048 bis 2057		18,0%	14,0%	14,0%	15,0%	1,0%	6,0%	2,0%	30,0%	61,0%	39,0%	100%
Prognose 2058 bis 2067		18,0%	14,0%	14,0%	15,0%	1,0%	6,0%	2,0%	30,0%	61,0%	39,0%	100%

Dekade 2018 bis 2027												
Benötigte Grabstellen pro Jahr	10	1	1	1	1	0	1	1	4	4	6	10
Dekade 2028 bis 2037												
Benötigte Grabstellen pro Jahr	18	2	2	2	2	0	2	1	6	9	9	18
Dekade 2038 bis 2047												
Benötigte Grabstellen pro Jahr	28	5	4	4	4	0	2	1	8	17	11	28
Dekade 2048 bis 2057												
Benötigte Grabstellen pro Jahr	26	5	4	4	4	0	2	1	8	16	10	26
Dekade 2058 bis 2067												
Benötigte Grabstellen pro Jahr	18	3	3	3	3	0	1	0	5	11	7	18



		Urnenbestattungen				Sargbestattungen				Zusammenfassung		
	Sterbefälle pro Jahr	Baumbestattungen	Urnenreihengräber	Urnenstelen	Urnenwahlgäber	Kindergräber	Reihengräber	Wahlgräber doppelbreit / doppeltief	Wahlgräber einfachbreit / doppeltief	Urnenbestattungen gesamt	Sargbestattungen gesamt	gesamt
Ende 2017	frei	11	2	21	5	8	50	10	20	39	88	127
	2018 benötigt	10	1	1	1	0	1	1	4	4	6	10
Ende 2018	frei	10	1	20	4	8	49	9	16	35	82	117
	2019 benötigt	10	1	1	1	0	1	1	4	4	6	10
Ende 2019	frei	9	0	20	3	8	47	8	13	32	75	107
	2020 benötigt	10	1	1	1	0	1	1	4	4	6	10
Ende 2020	frei	9	-1	19	2	8	46	6	9	28	69	97
	2021 benötigt	10	1	1	1	0	1	1	4	4	6	10
Ende 2021	frei	8	-2	18	1	8	44	5	5	25	63	87
	2022 benötigt	10	1	1	1	0	1	1	4	4	6	10
Ende 2022	frei	7	-3	17	-1	8	43	4	2	21	56	77
	2023 benötigt	10	1	1	1	0	1	1	4	4	6	10
Ende 2023	frei	6	-4	17	-2	8	42	3	-2	17	50	67
	2024 benötigt	10	1	1	1	0	1	1	4	4	6	10
Ende 2024	frei	5	-5	16	-3	8	40	2	-6	14	44	57
	2025 benötigt	10	1	1	1	0	1	1	4	4	6	10
Ende 2025	frei	4	-6	15	-4	8	39	0	-10	10	37	47
	2026 benötigt	10	1	1	1	0	1	1	4	4	6	10
Ende 2026	frei	4	-7	14	-5	8	37	-1	-13	6	31	37
	2027 benötigt	10	1	1	1	0	1	1	4	4	6	10
Ende 2027	frei	3	-8	14	-6	8	36	-2	-17	3	24	27
	2028 benötigt	18	2	2	2	0	2	1	6	9	9	18
Ende 2028	frei	0	-10	12	-8	7	34	-3	-23	-6	15	9



		Urnenbestattungen				Sargbestattungen				Zusammenfassung		
Sterbefälle pro Jahr		Baumbestattungen	Urnenreihengräber	Urnenstelen	Urnenwahrgräber	Kindergräber	Reihengräber	Wahlgräber doppelbreit / doppeltief	Wahlgräber einfachbreit / doppeltief	Urnenbestattungen gesamt	Sargbestattungen gesamt	gesamt
2029 benötigt	18	2	2	2	2	0	2	1	6	9	9	18
Ende 2029 frei		-2	-12	10	-11	7	32	-5	-29	-15	6	-9
2030 benötigt	18	2	2	2	2	0	2	1	6	9	9	18
Ende 2030 frei		-4	-14	8	-13	7	30	-6	-35	-24	-3	-27
2031 benötigt	18	2	2	2	2	0	2	1	6	9	9	18
Ende 2031 frei		-7	-16	6	-15	7	29	-7	-41	-32	-12	-45
2032 benötigt	18	2	2	2	2	0	2	1	6	9	9	18
Ende 2032 frei		-9	-18	4	-18	7	27	-8	-47	-41	-22	-63
2033 benötigt	18	2	2	2	2	0	2	1	6	9	9	18
Ende 2033 frei		-11	-20	2	-20	7	25	-10	-53	-50	-31	-81
2034 benötigt	18	2	2	2	2	0	2	1	6	9	9	18
Ende 2034 frei		-14	-22	0	-22	7	23	-11	-59	-59	-40	-99
2035 benötigt	18	2	2	2	2	0	2	1	6	9	9	18
Ende 2035 frei		-16	-25	-2	-25	6	21	-12	-65	-67	-49	-117
2036 benötigt	18	2	2	2	2	0	2	1	6	9	9	18
Ende 2036 frei		-19	-27	-4	-27	6	20	-13	-71	-76	-59	-135
2037 benötigt	18	2	2	2	2	0	2	1	6	9	9	18
Ende 2037 frei		-21	-29	-6	-30	6	18	-15	-77	-85	-68	-153
2038 benötigt	107	5	4	4	4	0	2	1	8	17	11	28



## FRIEDHOF NORDHAUSEN

### Flächenermittlung des Bestandes zur Berechnung der Bruttograbflächen

Abteilung	Bestattungsart	Grabstellen gesamt	Fläche in m <sup>2</sup>						Bruttograbgröße	Bruttograbgröße im Schnitt
			Grabstellen	Belagsflächen	Grünflächen	Mauerflächen	Gebäude	gesamt		
XIV	Baumgrabstätte	18	10,15	6,40	177,90	0,00		194,45	10,80	10,80
II	doppelbreit/doppeltief	1	3,65	9,80	286,65	0,00		300,10	300,10	
III	doppelbreit/doppeltief	27	144,60	170,95	127,10	0,00		442,65	16,39	23,29
V	doppelbreit/doppeltief	12	75,10	83,34	30,36	0,00		188,80	15,73	
E	Ehrensgrab	1	6,40	5,20	45,20	0,00		56,80	56,80	56,80
V	einfachbreit/einfachtief	24	67,50	74,91	27,29	0,00		169,70	7,07	
VI	einfachbreit/einfachtief	28	96,95	53,55	22,00	0,00		172,50	6,16	6,50
IX	einfachbreit/einfachtief	42	116,25	132,05	20,15	0,00		268,45	6,39	
VII	Kindergräber	8	7,25	20,90	16,10	0,00		44,25	5,53	5,53
IV	Reihengräber	15	37,20	119,00	157,25	0,00		313,45	20,90	
X	Reihengräber	26	72,05	96,20	41,10	0,00		209,35	8,05	9,18
XII	Reihengräber	42	116,70	104,70	18,05	0,00		239,45	5,70	
VIII	Urnenreihengräber	4	3,65	7,24	8,15	0,00		19,04	4,76	3,39
XI	Urnenreihengräber	11	6,80	11,15	13,83	0,00		31,78	2,89	
XIII	Urnenstelen	30	2,70	95,50	11,40	0,00		109,60	3,65	3,65
VIII	Urnenwahlgräber	10	9,05	17,96	20,20	0,00		47,21	4,72	3,74
XI	Urnenwahlgräber	11	6,70	11,00	13,62	0,00		31,32	2,85	

Summe	310	782,70	1.019,85	1.036,35	0,00		2.838,90
Rahmengrün				696,00			696,00
Leichenhalle mit Nebengebäuden						198,00	198,00
Grünfläche um Leichenhalle				84,10			84,10
Restliche Wegeflächen keinem Grabfeld zugeordnet			645,65				645,65
Restliche Mauern keinem Grabfeld zugeordnet					66,45		66,45
Friedhofsfläche gesamt		782,70	1.665,50	1.816,45	66,45		4.529,10
Mögliche Erweiterungsfläche				592,80			592,80



## Friedhof Nordhausen

Bedarfsberechnung - unveränderte Ruhezeit - System Lenholt/Herbst

BASIS: Die Berechnung des Flächenbedarfs basierte auf dem Ergebnis von Untersuchungen des Instituts für Grünplanung und Gartenarchitektur der Technischen Hochschule Hannover durch Prof. Lendholt und Dipl. Ing. Herbst

Jahr	2018	2028	2038	2048	2058	2068	2078	
	10	18	28	26	18	20	18	Bestattungsziffer pro Jahr absolut
B	6,16	10,63	16,49	15,31	10,60	11,78	10,60	Bestattungsziffer pro Jahr pro 1000 Einwohner
E	1.624	1.694	1.698	1.698	1.698	1.698	1.698	Prognose Einwohnerzahl bzw. Einwohnerzielzahl
FBG	10,8	10,8	10,8	10,8	10,8	10,8	10,8	Bruttograbgröße Baumgrabstätten
FURG	3,39	3,39	3,39	3,39	3,39	3,39	3,39	Bruttograbgröße Urnenreihengräber
FUS	3,65	3,65	3,65	3,65	3,65	3,65	3,65	Bruttograbgröße Urnenstelen
FUWG	3,74	3,74	3,74	3,74	3,74	3,74	3,74	Bruttograbgröße Urnenwahlgräber
FKG	5,53	5,53	5,53	5,53	5,53	5,53	5,53	Bruttograbgröße Kindergräber
FRG	9,18	9,18	9,18	9,18	9,18	9,18	9,18	Bruttograbgröße Reihengräber
FWGDBDT	23,29	23,29	23,29	23,29	23,29	23,29	23,29	Bruttograbgröße Wahlgräber doppelbreit/doppeltief
FWGEBDT	6,5	6,5	6,5	6,5	6,5	6,5	6,5	Bruttograbgröße Wahlgräber einfachbreit/doppeltief
BG%	3,41	8,27	14,76	18	18	18	18	Prozentualer Anteil Baumgrabstätten
URG%	7,39	9,59	12,53	14	14	14	14	Prozentualer Anteil Urnenreihengräber
US%	3,98	7,32	17,11	14	22	22	22	Prozentualer Anteil Urnenstelen
UWG%	20,5	20,33	20,11	20	20	20	20	Prozentualer Anteil Urnenwahlgräber
KG%	0	0,33	0,78	1	1	1	1	Prozentualer Anteil Kindergräber
RG%	18,18	14,12	8,71	6	6	6	6	Prozentualer Anteil Reihengräber
WGDBDT%	17,05	12,03	4,68	2	1	1	1	Prozentualer Anteil Wahlgräber doppelbreit/doppeltief
WGEBDT%	40,34	36,89	22,96	30	16	16	16	Prozentualer Anteil Wahlgräber einfachbreit/doppeltief
RZBG	20	20	20	20	20	20	20	Ruhezeit Baumgrabstätten
RZURG	20	20	20	20	20	20	20	Ruhezeit Urnenreihengräber
RZUS	20	20	20	20	20	20	20	Ruhezeit Urnenstelen
RZUWG	30	30	30	30	30	30	30	Ruhezeit Urnenwahlgräber
RZKG	10	10	10	10	10	10	10	Ruhezeit Kindergräber
RZRG	20	20	20	20	20	20	20	Ruhezeit Reihengräber
RZWGDBDT	30	30	30	30	30	30	30	Ruhezeit Wahlgräber doppelbreit/doppeltief
RZWGEBDT	30	30	30	30	30	30	30	Ruhezeit Wahlgräber einfachbreit/doppeltief
<b>BF</b>	<b>2.695</b>	<b>4.224</b>	<b>4.741</b>	<b>4.292</b>	<b>2.459</b>	<b>2.733</b>	<b>2.459</b>	<b>Gesamtbelegungsfläche mit Freiflächen</b>
F1	696	696	696	696	696	696	696	Rahmengrün
F2	198	198	198	198	198	198	198	Kirche mit Nebengebäude
F3	84	84	84	84	84	84	84	Grünfläche um Kirche
F4	646	646	646	646	646	646	646	Wegeflächen keinem Grabfeld zugeordnet
F5	79	79	79	79	79	79	79	Mauern keinem Grabfeld zugeordnet
<b>BF+F</b>	<b>4.397</b>	<b>5.927</b>	<b>6.443</b>	<b>5.995</b>	<b>4.162</b>	<b>4.435</b>	<b>4.162</b>	<b>Bedarf Friedhofsfläche gesamt</b>
<b>VB</b>	<b>4.529</b>	<b>4.529</b>	<b>4.529</b>	<b>4.529</b>	<b>4.529</b>	<b>4.529</b>	<b>4.529</b>	<b>Vorhandene Friedhofsfläche gesamt</b>
	<b>132</b>	<b>-1.398</b>	<b>-1.914</b>	<b>-1.466</b>	<b>367</b>	<b>94</b>	<b>367</b>	<b>Differenz</b>

Berechnungsformel für erforderliche Gesamtbelegungsfläche ohne Freiflächen

$$E \times B[(UW\% \times FUW \times RZUW) + (WDT\% \times FWD \times RZWD) + (R\% \times FR \times RZR) + (UR\% \times FUR \times RZR) + (KG\% \times FKG \times RZKG)]$$

BF=

1000





## Friedhof Nordheim

-Anregungen, Maßnahmen, Ideen-



## -Baumhain-







## -Baumhain mit Baumbestattung-

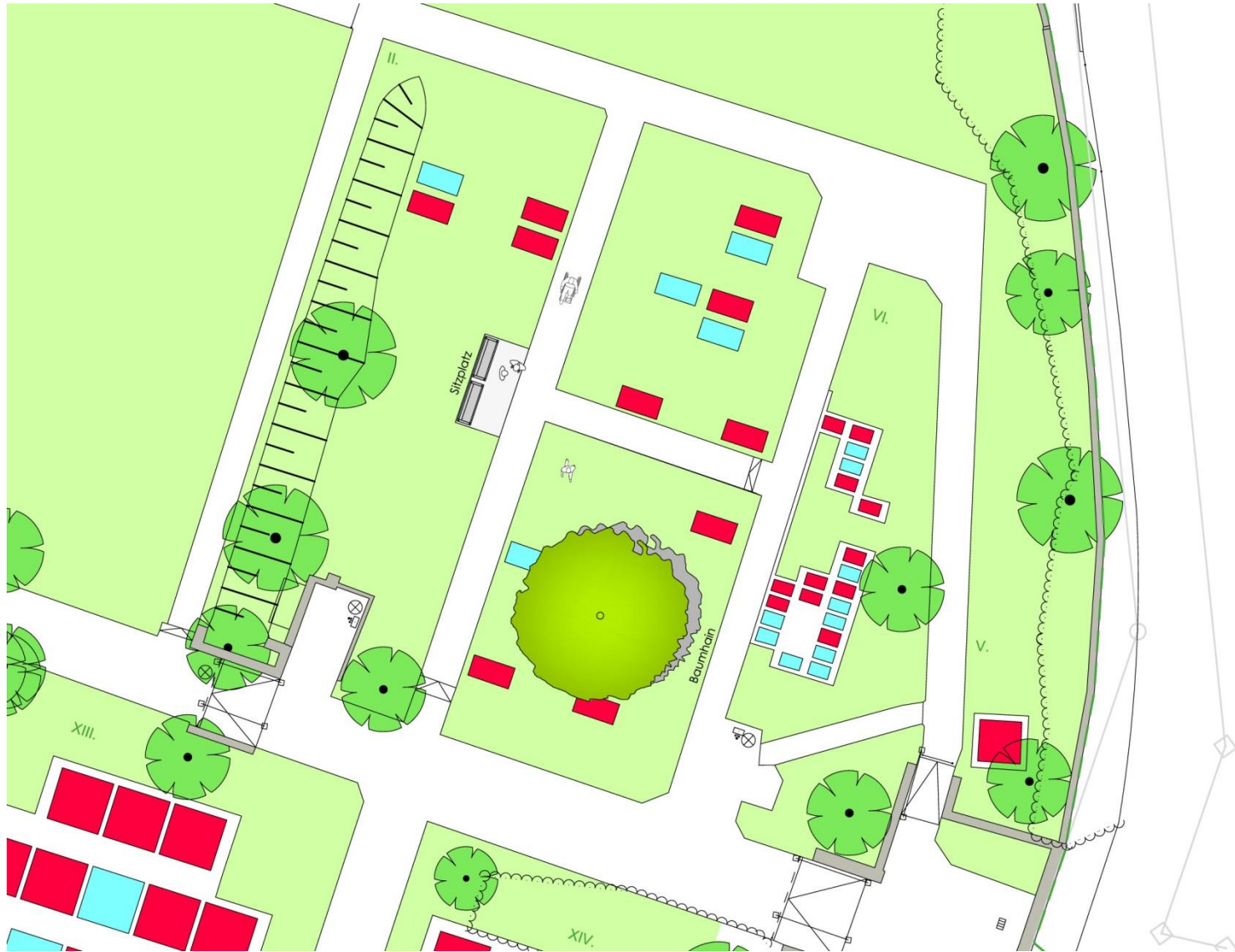




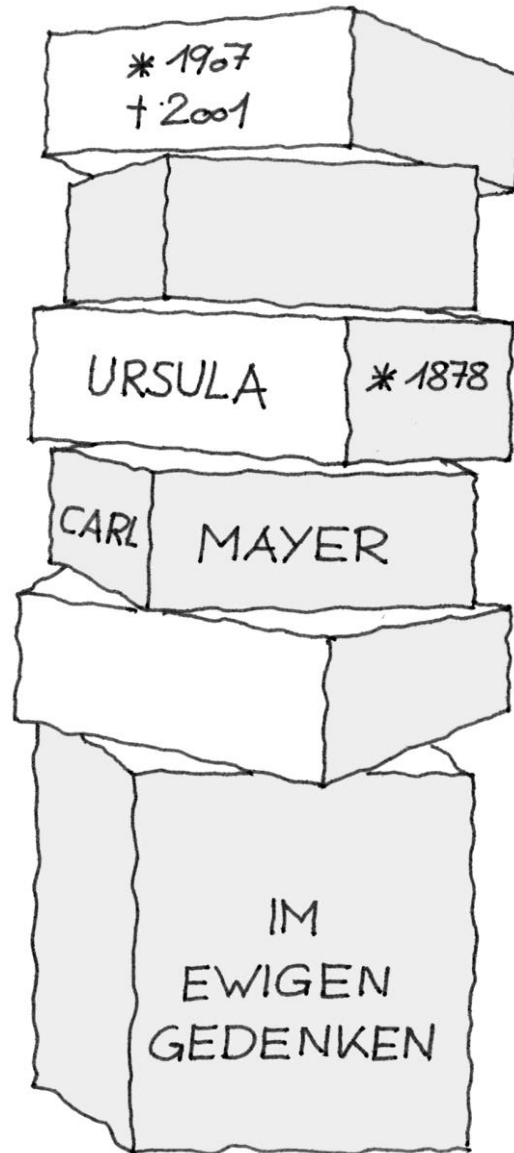


-Sitzplatz-











## -Urnenerdgräber-











## -Neue Urnenerdgräber-







-Rasenerdgräber-









## -Neue Rasenerdgräber-





## -Neue Rasenerdgräber-







**-Bunte Pflanzung-**



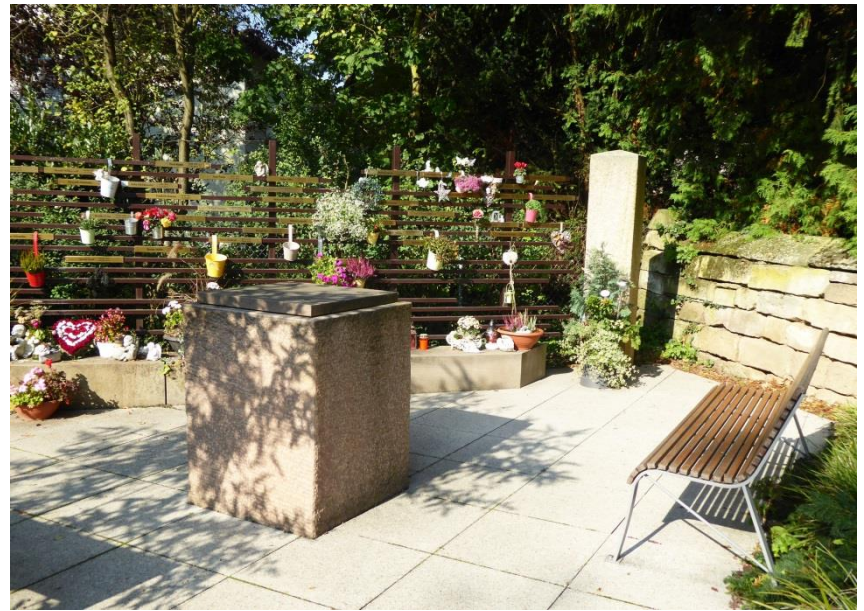


-Bunte Pflanzung-









## -Bestattungsstein-



## -Ewiges Grab-







-Vielen Dank für Ihre Aufmerksamkeit-